

## 401L 積み重ね式インキュベーターシェーカー OSK75DS-RDS6 シリーズ

IS6シリーズは、1メートルまでの大型インキュベーターシェーカーです。  
トリプル エキセントリック ドライブ システム: より安定した、より信頼性の高い。



### 特長

- 大容量、401リットル。
- 3台までスタッキング可能。
- ±0.5℃の温度均一性。
- トリプルエキセントリックドライブ。
- 10大型LCDカラーディスプレイコントロールパネル

### 仕様

モデル	RDS-67	RDS6T	RDS6C	RDS6C5	RDS6C5T
商品名	スタッカブルインキュベーターシェーカー (401L, タッチスクリーン)	スタッカブルインキュベーターシェイカー(401L, 上向きドアタッチスクリーン)	CO付きスタッカブルインキュベーターシェイカー: コントローラー (401Lタッチスクリーン)	CO付きスタッカブルインキュベーターシェイカー: コントローラー、シェイク径50mm(401L、タッチスクリーン)	CO2コントローラーとシェイク直径50mm (401L、上向きドアタッチスクリーン) を備えた積み重ね可能なインキュベーターシェイカー
プラットフォームの寸法	900x560mm				
最大容量	クランプ容量: 50mlx135/100mlx60/150mlx60/200mlx60/250mlx60/500mlx 38/1000mlx 24/2000mlx 15/3000mlx 12 スティッキーマット: 50mlx187/100mlx112/150mlx104/200mlx84/250mlx77/500mlx 40/1000mlx 28/2000mlx 15/3000mlx 15/5000ml(Thomson) x 8				
容量	401L				
最大荷重	20kg				
温度範囲	室温マイナス18℃~60℃ (最低気温4℃)				
温度精度	±0.1℃				
温度均一性	±0.5℃(@37℃)				
スピード	0(Stop), 30~300rpm				
速度精度	±1rpm				
軌道直径	ø26mm			中50mm	
CO、センサー	NA		IR		
CO: 制御範囲	NA		0~20%		
CO: 制御精度	NA		±0.1%		
開封後の回復時間	s6min(@37℃)				
ドア 30 秒温度					
ドア開放後間の回復時 30秒	NA		s6min(@5%)		
湿度タイプ	NA		E 蒸気		
最大湿度	NA		95%		
数値のプログラミング	12s				
イルミネーション	両サイドランプ				
消毒	両サイドUVランプ				
扉の開き方向	下向き	上向き	下向き	下向き	上向き
プロテクトセットパラ メータ	パスワード保護				
データ曲線表示	温度曲線、速度曲線		温度曲線、速度曲線、CO: 曲線、RH曲線		

画面	10"カラー静電容量式タッチスクリーン				
タイマー	0-999h59min				
USBエクスポートデータ	Yes				
インターフェイスのデータ	7日後				
動作データ保存周期	912日以上				
運転データの保存間隔	1分				
データ保存内容	時間、温度、速度、機械の状態	時間、温度、速度、CO <sub>2</sub> 、RH、機械の状態			
自動解凍	Yes				
画面を自動的に閉じる	Yes				
オートロック	Yes				
3番目のプラットフォームの高さ	1496mm				
レール付きプラットフォーム	Yes				
騒音レベル	≤55dB (冷蔵中)				
散水耐性	Yes				
インターフェイス言語	英語				
復電後の自動運転	Yes				
火力	≤850W				
冷却力	70~230W				
力	≤950W	≤1000W			
電源	AC110, 50Hz/60Hz				
RHコントロール	NA	RH以上10%-95% (オプション)			
WiFiによるモバイルモニターとコントロール	オプション				
RS485によるPCモニターとコントロール	オプション				
ウィンドウシェード	オプション				
正味重量	315kg	325kg	315kg	320kg	330kg
操作チャンバー寸法	335mm				
外形寸法	1400x886x(600+80feet high) mm	1400x886x(648+80feet high) mm	1400x886x(600+80feet high) mm	1400x886x(648+80feet high) mm	1400x886x(648+80feet high) mm

## オプション

### カラー静電容量式タッチスクリーン (CO<sub>2</sub>インキュベーターシェーカー)



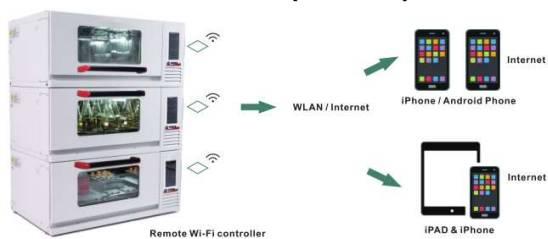
カラー静電容量式タッチスクリーン  
(インキュベーターシェーカー)



- 現在の状態を表示します。
- ライトボタン：押してライトをオンまたはオフにします。
- 現在の関数の実行状態、軌道直径、および任意のアラーム。
- プラスとマイナスのボタン：対応する値を調整します。
- 設定値を表示し、ユーザーが手動で値を入力できるようにします。値を設定します。
- 実行/停止ボタン：対応する機能を実行または停止します。
- プログラム可能なモードの編集ボタン：12までの実行を設定します。
- 走行モードボタン：「かんたん」と「プログラム」の切り替えコントロールモード。
- すべて実行/停止ボタン：すべての機能を実行および停止します。
- メイン設定ボタン：設定ページ (図 3) に入り、次にユーザーが設定を編集できる対応する設定ページに移動します。
- 機能アイコンボタン：リアルタイム機能を表示します。ボタン画面を押す(インキュベーターシェーカー)



## リモート監視制御システム APP (オプション)



インターネットやローカル エリア ネットワークで使用される携帯電話を監視するためのワイヤレス監視ソフトウェアです。培養シェーカーを制御します。ユニットのすべてのパラメータは、モバイルで監視および制御できます。

電話、および複数の携帯電話は、1 つまたは複数のマシンを監視および制御することもできます。非常に適しています。より高度な培養環境が必要な培養条件をタイムリーにモニタリングできます。

履歴データの文化効果に応じて、携帯電話の履歴データを最適化できます。

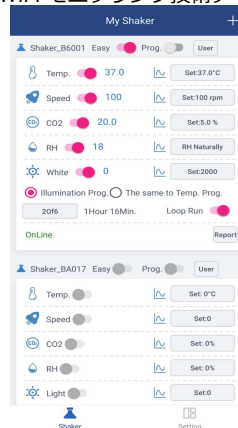
後者の培養パラメーター。

- 1 台の携帯電話で複数のシェーカーを同時に監視できます。
- 2台以上または複数のシェーカーを同時にの携帯電話で1台を監視可能
- 携帯電話は温度、速度、湿度、CO2、光、LANとインターネットを監視し、制御できます
- 携帯電話でアラーム情報を受信可能、タイムリーで、アラームを処分することができます。
- 携帯電話はマシンにプログラムでき、ユニットを複数のセクション プログラムとして実行する(最大は 12 です)。
- 携帯電話は履歴データを表示でき、温度、速度、湿度、CO2、光、およびその他の履歴パラメータ。

携帯電話アプリのユーザー インターフェイス

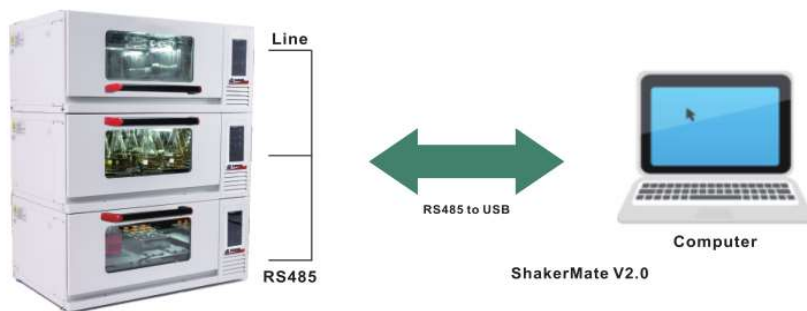
CPU	FourCoreSoC@1.0GHz, 1GBLPDDR2SDRAM
メモリー	32GB
無線LAN	2.4GHzIEEE 802.11b/g/n
接続スタイル	Plug-and-Play Device
コミュニケーション	USB 2.0
スマホサポート	iOS/Android
階層的なユーザー管理	Supported
寸法 (L×W×H)	210x142x210mm
重量	1kg

WiFi モニタリング技術データ



インキュベーターシェーカー用コンピューターモニタリングソ

LANで培養シェーカーを監視および制御するために使用されるコンピューターソフトウェアです。コンピューターは、複数のマシンのすべてのパラメータを監視および制御でき、すべての設定の変更と関連。マシンでのアカウント操作は、ログ ファイルに記録できます。マシンの実行データは、毎分記録され、データベースファイルに保存され、保存されたデータはファイルにエクスポートできます。FDAの要件を満たしています。文化と文化の両方の記録の要件に非常に適しています



- 1 台のコンピュータで同時に最大 32 台までの監視と制御が可能
- 任意の操作とマシンデータを記録  
それぞれログ ファイルとデータベース ファイルで、FDA のデータトレーサビリティ要件を満たしています。
- コンピュータは温度を監視および制御できます。速度、湿度、CO2、光およびその他のパラメータ
- コンピュータはマシンにプログラムして、ユニットは複数のセクション プログラムとして実行されます (最大 12)。
- マシンのアラーム情報に指定の携帯電話へメッセージを送信する。
- 履歴データ レポートは、温度を生成できます。速度、CO2 濃度、および湿度曲線、異常がないか一目でわかります。



Itemタイプ	品番	仕様	備考
フラスコクランプ	DS-A1	50ml	研磨されたステンレス鋼シートで作られています。キューバのトーションシェイカーのすべてのモデルの任意のプラットフォームに固定できます。
	DS-A2	100ml	
	DS-A3	150ml	
	DS-A4	200ml	
	DS-A5	250ml	
	DS-A6	500ml	
	DS-A7	1000ml	
	DS-A8	2000ml	
	DS-A9	3000ml	
	DS-A10	5000ml	
DS-A50	25ml		
試験管ラック	DS-A11	40穴φ14mm5mlチューブ用	ステンレススチールと高品質のABSプラスチック素材で作られています。すべてのIn cu Shakers®と互換性があります。外形寸法(WxDxH)：262x112x140mm
	DS-A12	40穴φ16mm10mlチューブ用	
	DS-A23	40穴φ18mm15mlチューブ用	
	DS-A24	27穴φ22mm 20mlチューブ用	
	DS-A42	50ml チューブ用	
試験管ホルダー	DS-A101	50ml チューブ用	静的に動作するチューブ安定化装置を追加外形寸法：262x112x142mm 静音を実行するチューブ安定化装置を追加：外寸：197x86x105mm ベンチトップシェーカー用もあります
	DS-A106	40穴φ16mm15ml チューブ用	
	DS-A103	10穴φ30mm50ml用チューブミュート	
	DS-A105	24穴φ16mm15ml チューブ用ミュート	
調整可能なテストチューブラック	DS-A37	24穴φ30mm 50mlチューブ用	ステンレス製、300mmロングチューブ用ラック 外形寸法(WxDxH)：423x150x200mm
多機能スプリングプラットフォームフォーム	DS-A19	165x165x80mm	1.2kg
	DS-A63	899x539x81.5mm	13.8kg
分液ロート固定具	DS-A25	355x402x153mm	容量5000mlの分液ロートに使用。
	DS-A35	355x402x153mm	リユームのあるじょうご500ml以上
自己粘着シリカマット	DS-A47	140x140mm	すべてのシェーカーに使用し、水で拭き、数分間乾かしてください。表面に粘着性があります。
	DS-A122	280x280mm	
96ウェルマイクロプレートホルダー	DS-A13	136x95mm	キューバシェーカーのあらゆるプラットフォームに固定できます。
ディープウェルプレート 静電気分離器	DS-A61	780x450x84mm	最大所持数：21
	DS-A110	1005x600x43mm	使用機種RDS 6

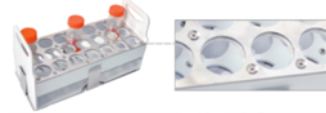


フラスコクランプ



調整可能なテスト

試験管ラック



試験管ホルダー



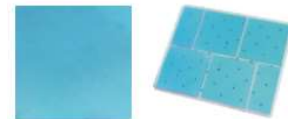
多機能スプリングプラットフォームフォーム



分液ロート固定具



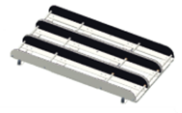
輸液ボトルクランプ



自己粘着シリカマット



96ウェルマイクロプレートホルダー

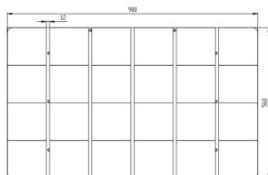


ディープウェルプレートクランプ



静電気分離器

インキュベーターシェーカー 粘着式シリカマット レイアウト図



部品番号	プラットフォーム 寸法	粘着マット数量
DS-IS6	900x560mm	24pcs

Itemタイプ	品番	仕様	備考
インキュベータースタッキング用ラックシェイカー	DS-A62	1440x775x330mm	積み重ね可能なインキュベーターシェーカーをサポート (最大 2 ユニット)
25 ディープ ウェルプレート クランプ	DS-A107	130x98x85mm	24ウェルプレート用。寸法：127x85x51mm(カバー、粘着マット付)
ダブルクレードル	DS-A138	WxD : 900x560mm H : 180mm	150ml以下の培養容器やコニカルボトルを入れる場合は、180rpm以内で操作できます。
のリモート監視 インキュベーターシェーカー(アプリソフト付き)	DS-A64	基本的な監視および制御ユニットとAPPソフトウェアが含まれています	
	DS-A65	Apple iPhoneおよびiPad用のモニター&コントロールユニットとソフトウェアを含む	
	DS-A66	Apple iPhoneおよびiPad用の高度なバージョンのモニターとコントロールユニットが含まれています	
固定試験管ホルダー	DS-A111	36穴φ22mm 20mlチューブ用	外形寸法250x134x160mm
	DS-A112	36穴φ18mm 15mlチューブ用	
	DS-A113	55穴φ16 mm 10ml /15mlチューブ用	
	DS-A114	15穴φ30mm 50mLチューブ用	
50ml調整可能試験管ホルダー	DS-A133	24穴φ30mm 50mlチューブ用	外形寸法：365x139x126mm
ステンレス 50ml 試験管ホルダー	DS-A117	24穴 30mm 50ml チューブ用	外形寸法：82x139x75mm
15ml アジャスタブル 試験管ホルダー	DS-A136	ミュード 44穴 18.5mm 15ml チューブ用	寸法：365x139x126mm
ウィンドウシェード	DS-A80	702x352mm	RDS 6用
オートマチックウォーター補充装置	DS-A71	自動	AC110~240V, 50/60Hz
	湿度トレイの水量を検知する自動補充装置です。湿度トレイ内の水が水位以下になると、蒸留水をタンクから自動で補充し、水量に達すると補充を停止します。手動で水を補充する必要はありません。		
水タンク	DS-A90	449x240x240mm	IS-A 71、IS-A72と併用；容量15L。



インキュベータースタッキング用ラックシェイカー



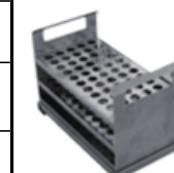
24 ディープ ウェルプレート クランプ



ダブルクレードル



インキュベーターシェーカー (アプリソフト付き)



固定試験管ホルダー



50ml調整可能試験管ホルダー



ステンレス 50ml 試験管ホルダー



15ml アジャスタブル試験管ホルダー



水タンク



ウィンドウシェード



オートマチックウォーター補充装置



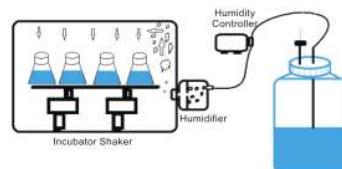
5ml アジャスタブル試験管ホルダー

部品番号	DS-A72
湿度タイプ	RH コントローラー
最大湿度	CO <sub>2</sub> インキュベーター 95%シェーカー 90%使用温度：周囲温度+10℃
RH コントロール範囲	周囲の 10% から 95% まで
RH セット精度	±1%
RH 制御精度	±5%
水の補充	自動
電源	AC220V±22V, 50/60Hz

RH 制御システムには、湿度コントローラーと自動補充。コントローラーは加熱を調整します。温度と水の流量。蒸留水があったとき  
給水タンクから補充して加湿器を通過させ、高温の蒸気が発生し、内部に拡散しますシェーカーチャンバー。したがって、チャンバー内の湿度



RH Controller



RH コントローラー

**OSK** オガワ精機株式会社

〒169-0072 東京都新宿区大久保2-2-9  
 TEL : 03-3200-0234, FAX : 03-3200-0373  
 Email : osk.domestic2@dune.ocn.ne.jp  
 Ver. 1.4 2025/2/3