

401L 積み重ね式インキュベーターシェーカー OSK75DS-IS6 シリーズ

IS6シリーズは、1メートルまでの大型インキュベーターシェーカーです。
トリプル エキセントリック ドライブ システム: より安定した、より信頼性の高い。



特長

- 大容量、401リットル。
- 3台までスタッキング可能。
- ±0.5℃の温度均一性。
- トリプルエキセントリックドライブ。
- 10大型LCDカラーディスプレイコントロールパネル

仕様

| モデル | OSK75DS-IS6 | OSK75DS-IS6T | OSK75DS-IS6C | OSK75DS-IS6C5 | OSK75DS-IS6C5T |
|-------------------|--|--|---|---|---|
| 商品名 | スタッカブルインキュベーターシェーカー (401L, タッチスクリーン) | スタッカブルインキュベーターシェーカー(401L, 上向きドアタッチスクリーン) | CO付きスタッカブルインキュベーターシェーカー: コントローラー (401Lタッチスクリーン) | CO付きスタッカブルインキュベーターシェーカー: コントローラー、シェーク径50mm(401L、タッチスクリーン) | CO2コントローラーとシェイク直径50mm (401L、上向きドアタッチスクリーン) を備えた積み重ね可能なインキュベーターシェーカー |
| プラットフォームの寸法 | 900x560mm | | | | |
| 最大容量 | クランプ容量: 50mlx135/100mlx60/150mlx60/200mlx60/250mlx60/500mlx 38/1000mlx 24/2000mlx 15/3000mlx 12 スティッキーマットt: 50mlx187/100mlx112/150mlx104/200mlx84/250mlx77/500mlx 40/1000mlx 28/2000mlx 15/3000mlx 15/5000ml(Thomson) x 8 | | | | |
| 容量 | 401L | | | | |
| 最大荷重 | 20kg | | | | |
| 温度範囲 | 室温マイナス18℃~60℃ (最低気温4℃) | | | | |
| 温度精度 | ±0.1℃ | | | | |
| 温度均一性 | ±0.5℃(@37℃) | | | | |
| スピード | 0(Stop), 30~300rpm | | | | |
| 速度精度 | ±1rpm | | | | |
| 軌道直径 | ø26mm | | | 中50mm | |
| CO、センサー | NA | | IR | | |
| CO: 制御範囲 | NA | | 0~20% | | |
| CO: 制御精度 | NA | | ±0.1% | | |
| 開封後の回復時間 | s6min(@37℃) | | | | |
| ドア 30 秒温度 | | | | | |
| ドア開放後間の回復時 30秒 | NA | | s6min(@5%) | | |
| 湿度タイプ | NA | | E 蒸気 | | |
| 最大湿度 | NA | | 95% | | |
| 数値のプログラミング | 12s | | | | |
| イルミネーション | 両サイドランプ | | | | |
| 消毒 | 両サイドUVランプ | | | | |
| 扉の開き方向 | 下向き | 上向き | 下向き | 下向き | 上向き |
| プロテクトセットパラ メータ | パスワード保護 | | | | |
| データ曲線表示 | 温度曲線、速度曲線 | | 温度曲線、速度曲線、CO: 曲線、RH曲線 | | |

| | | | | | |
|------------------------|-------------------------------|------------------------------------|-------------------------------|-------------------------------|-------------------------------|
| 画面 | 10"カラー静電容量式タッチスクリーン | | | | |
| タイマー | 0-999h59min | | | | |
| USBエクスポートデータ | Yes | | | | |
| インターフェイスのデータ | 7日後 | | | | |
| 動作データ保存周期 | 912日以上 | | | | |
| 運転データの保存間隔 | 1分 | | | | |
| データ保存内容 | 時間、温度、速度、機械の状態 | 時間、温度、速度、CO ₂ 、RH、機械の状態 | | | |
| 自動解凍 | Yes | | | | |
| 画面を自動的に閉じる | Yes | | | | |
| オートロック | Yes | | | | |
| 3番目のプラットフォームの高さ | 1496mm | | | | |
| レール付きプラットフォーム | Yes | | | | |
| 騒音レベル | ≤55dB (冷蔵中) | | | | |
| 散水耐性 | Yes | | | | |
| インターフェイス言語 | 英語 | | | | |
| 復電後の自動運転 | Yes | | | | |
| 火力 | ≤850W | | | | |
| 冷却力 | 70~230W | | | | |
| 力 | ≤950W | ≤1000W | | | |
| 電源 | AC110, 50Hz/60Hz | | | | |
| RHコントロール | NA | RH以上10%-95% (オプション) | | | |
| WiFiによるモバイルモニターとコントロール | オプション | | | | |
| RS485によるPCモニターとコントロール | オプション | | | | |
| ウィンドウシェード | オプション | | | | |
| 正味重量 | 315kg | 325kg | 315kg | 320kg | 330kg |
| 操作チャンバー寸法 | 335mm | | | | |
| 外形寸法 | 1400x886x(600+80feet high) mm | 1400x886x(648+80feet high) mm | 1400x886x(600+80feet high) mm | 1400x886x(648+80feet high) mm | 1400x886x(648+80feet high) mm |

オプション

カラー静電容量式タッチスクリーン (CO₂インキュベーターシェーカー)



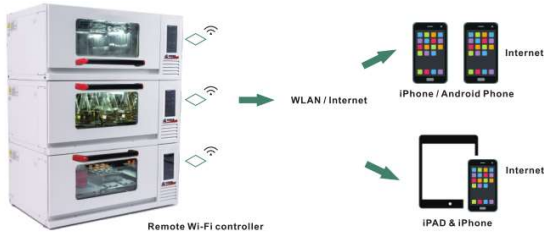
カラー静電容量式タッチスクリーン
(インキュベーターシェーカー)



- 現在の状態を表示します。
- ライトボタン：押してライトをオンまたはオフにします。
- 現在の関数の実行状態、軌道直径、および任意のアラーム。
- プラスとマイナスのボタン：対応する値を調整します。
- 設定値を表示し、ユーザーが手動で値を入力できるようにします。値を設定します。
- 実行/停止ボタン：対応する機能を実行または停止します。
- プログラム可能なモードの編集ボタン：12までの実行を設定します。
- 走行モードボタン：「かんたん」と「プログラム」の切り替えコントロールモード。
- すべて実行/停止ボタン：すべての機能を実行および停止します。
- メイン設定ボタン：設定ページ (図 3) に入り、次にユーザーが設定を編集できる対応する設定ページに移動します。
- 機能アイコンボタン：リアルタイム機能を表示します。ボタン画面を押す(インキュベーターシェーカー)



リモート監視制御システム APP (オプション)



インターネットやローカル エリア ネットワークで使用される携帯電話を監視するためのワイヤレス監視ソフトウェアです。培養シェーカーを制御します。ユニットのすべてのパラメータは、モバイルで監視および制御できます。

電話、および複数の携帯電話は、1 つまたは複数のマシンを監視および制御することもできます。非常に適しています。より高度な培養環境が必要な培養条件をタイムリーにモニタリングできます。

履歴データの文化効果に応じて、携帯電話の履歴データを最適化できます。

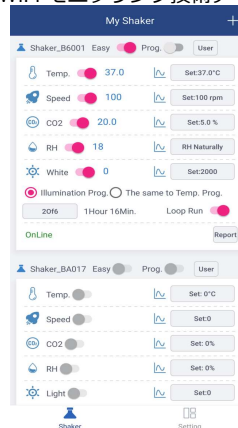
後者の培養パラメーター。

- 1 台の携帯電話で複数のシェーカーを同時に監視できます。
- 2台以上または複数のシェーカーを同時にの携帯電話で1台を監視可能
- 携帯電話は温度、速度、湿度、CO2、光、LANとインターネットを監視し、制御できます
- 携帯電話でアラーム情報を受信可能、タイムリーで、アラームを処分することができます。
- 携帯電話はマシンにプログラムでき、ユニットを複数のセクション プログラムとして実行する(最大は 12 です)。
- 携帯電話は履歴データを表示でき、温度、速度、湿度、CO2、光、およびその他の履歴パラメータ。

携帯電話アプリのユーザー インターフェイス

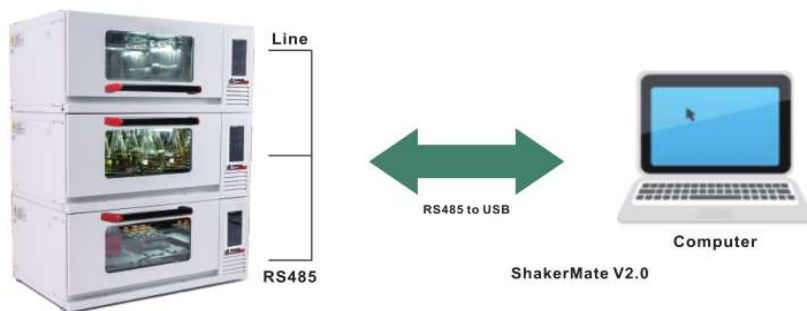
| | |
|------------|------------------------------------|
| CPU | FourCoreSoC@1.0GHz, 1GBLPDDR2SDRAM |
| メモリー | 32GB |
| 無線LAN | 2.4GHzIEEE 802.11b/g/n |
| 接続スタイル | Plug-and-Play Device |
| コミュニケーション | USB 2.0 |
| スマホサポート | iOS/Android |
| 階層的なユーザー管理 | Supported |
| 寸法 (L×W×H) | 210x142x210mm |
| 重量 | 1kg |

WiFi モニタリング技術データ



インキュベーターシェーカー用コンピューターモニタリングソ

LANで培養シェーカーを監視および制御するために使用されるコンピューターソフトウェアです。コンピューターは、複数のマシンのすべてのパラメータを監視および制御でき、すべての設定の変更と関連。マシンでのアカウント操作は、ログ ファイルに記録できます。マシンの実行データは、毎分記録され、データベースファイルに保存され、保存されたデータはファイルにエクスポートできます。FDAの要件を満たしています。文化と文化の両方の記録の要件に非常に適しています



- 1 台のコンピュータで同時に最大 32 台までの監視と制御が可能
- 任意の操作とマシンデータを記録
それぞれログ ファイルとデータベース ファイルで、FDA のデータトレーサビリティ要件を満たしています。
- コンピュータは温度を監視および制御できます。速度、湿度、CO2、光およびその他のパラメータ
- コンピュータはマシンにプログラムして、ユニットは複数のセクション プログラムとして実行されます (最大 12)。
- マシンのアラーム情報に指定の携帯電話へメッセージを送信する。
- 履歴データ レポートは、温度を生成できます。速度、COz 濃度、および湿度曲線、異常がないか一目でわかります。



| Itemタイプ | 品番 | 仕様 | 備考 |
|----------------------|---------|------------------------|---|
| フラスコクランプ | DS-A1 | 50ml | 研磨されたステンレス鋼シートで作られています。キューバのトーションシェイカーのすべてのモデルの任意のプラットフォームに固定できます。 |
| | DS-A2 | 100ml | |
| | DS-A3 | 150ml | |
| | DS-A4 | 200ml | |
| | DS-A5 | 250ml | |
| | DS-A6 | 500ml | |
| | DS-A7 | 1000ml | |
| | DS-A8 | 2000ml | |
| | DS-A9 | 3000ml | |
| | DS-A10 | 5000ml | |
| DS-A50 | 25ml | | |
| 試験管ラック | DS-A11 | 40穴φ14mm5mlチューブ用 | ステンレススチールと高品質のABSプラスチック素材で作られています。すべてのIn cu Shakers®と互換性があります。外形寸法(WxDxH)：262x112x140mm |
| | DS-A12 | 40穴φ16mm10mlチューブ用 | |
| | DS-A23 | 40穴φ18mm15mlチューブ用 | |
| | DS-A24 | 27穴φ22mm 20mlチューブ用 | |
| | DS-A42 | 50ml チューブ用 | |
| 試験管ホルダー | DS-A101 | 50ml チューブ用 | 静時に動作するチューブ安定化装置を追加外形寸法：262x112x142mm 静音を実行するチューブ安定化装置を追加：外寸：197x86x105mm ベンチトップシェーカー用もあります |
| | DS-A106 | 40穴φ16mm15ml チューブ用 | |
| | DS-A103 | 10穴φ30mm50ml用チューブミュート | |
| | DS-A105 | 24穴φ16mm15ml チューブ用ミュート | |
| 調整可能なテストチューブラック | DS-A37 | 24穴φ30mm 50mlチューブ用 | ステンレス製, 300mmロングチューブ用ラック 外形寸法(WxDxH)：423x150x200mm |
| 多機能スプリングプラットフォームフォーム | DS-A19 | 165x165x80mm | 1.2kg |
| | DS-A63 | 899x539x81.5mm | 13.8kg |
| 分液ロート固定具 | DS-A25 | 355x402x153mm | 容量5000mlの分液ロートに使用。 |
| | DS-A35 | 355x402x153mm | リユームのあるじょうご500ml以上 |
| 自己粘着シリカマット | DS-A47 | 140x140mm | すべてのシェーカーに使用し、水で拭き、数分間乾かしてください。表面に粘着性があります。 |
| | DS-A122 | 280x280mm | |
| 96ウェルマイクロプレートホルダー | DS-A13 | 136x95mm | キューバシェーカーのあらゆるプラットフォームに固定できます。 |
| ディープウェルプレート 静電気分離器 | DS-A61 | 780x450x84mm | 最大所持数：21 |
| | DS-A110 | 1005x600x43mm | 使用機種RDS 6 |



フラスコクランプ



調整可能なテスト

試験管ラック



試験管ホルダー



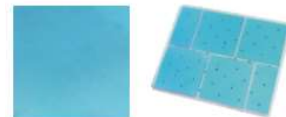
多機能スプリングプラットフォームフォーム



分液ロート固定具



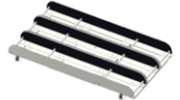
輸液ボトルクランプ



自己粘着シリカマット



96ウェルマイクロプレートホルダー

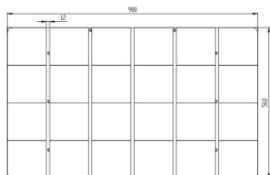


ディープウェルプレートクランプ



静電気分離器

インキュベーターシェーカー 粘着式シリカマット レイアウト図



| 部品番号 | プラットフォーム寸法 | 粘着マット数量 |
|--------|------------|---------|
| DS-IS6 | 900x560mm | 24pcs |

| Itemタイプ | 品番 | 仕様 | 備考 |
|------------------------------------|--|---|--|
| インキュベータースタッキング用ラックシェイカー | DS-A62 | 1440x775x330mm | 積み重ね可能なインキュベーターシェーカーをサポート (最大 2 ユニット) |
| 25 ディープ ウェルプレート クランプ | DS-A107 | 130x98x85mm | 24ウェルプレート用。寸法：127x85x51mm(カバー、粘着マット付) |
| ダブルクレードル | DS-A138 | WxD : 900x560mm H : 180mm | 150ml以下の培養容器やコニカルボトルを入れる場合は、180rpm以内で操作できます。 |
| のリモート監視 インキュベーターシェーカー(アプリソフト付き) | DS-A64 | 基本的な監視および制御ユニットとAPPソフトウェアが含まれています | |
| | DS-A65 | Apple iPhoneおよびiPad用のモニター&コントロールユニットとソフトウェアを含む | |
| | DS-A66 | Apple iPhoneおよびiPad用の高度なバージョンのモニターとコントロールユニットが含まれています | |
| 固定試験管ホルダー | DS-A111 | 36穴φ22mm 20mlチューブ用 | 外形寸法250x134x160mm |
| | DS-A112 | 36穴φ18mm 15mlチューブ用 | |
| | DS-A113 | 55穴φ16 mm 10ml /15mlチューブ用 | |
| | DS-A114 | 15穴φ30mm 50mLチューブ用 | |
| 50ml調整可能試験管ホルダー | DS-A133 | 24穴φ30mm 50mlチューブ用 | 外形寸法：365x139x126mm |
| ステンレス 50ml 試験管ホルダー | DS-A117 | 24穴 30mm 50ml チューブ用 | 外形寸法：82x139x75mm |
| 15ml アジャスタブル 試験管ホルダー | DS-A136 | ミュード 44穴 18.5mm 15ml チューブ用 | 寸法：365x139x126mm |
| ウィンドウシェード | DS-A80 | 702x352mm | RDS 6用 |
| オートマチックウォーター補充装置 | DS-A71 | 自動 | AC110~240V, 50/60Hz |
| | 湿度トレイの水量を検知する自動補充装置です。湿度トレイ内の水が水位以下になると、蒸留水をタンクから自動で補充し、水量に達すると補充を停止します。手動で水を補充する必要はありません。 | | |
| 水タンク | DS-A90 | 449x240x240mm | IS-A 71、IS-A72と併用；容量15L。 |



インキュベータースタッキング用ラックシェイカー



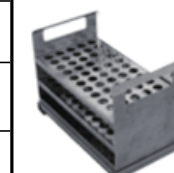
24 ディープ ウェルプレート クランプ



ダブルクレードル



インキュベーターシェーカー (アプリソフト付き)



固定試験管ホルダー



50ml調整可能試験管ホルダー



ステンレス 50ml 試験管ホルダー



15ml アジャスタブル試験管ホルダー



水タンク



ウィンドウシェード



オートマチックウォーター補充装置



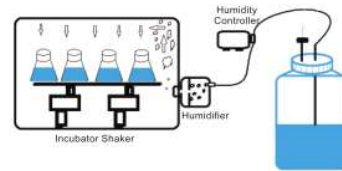
50ml アジャスタブル試験管ホルダー

| | |
|-------------|--|
| 部品番号 | DS-A72 |
| 湿度タイプ | RH コントローラー |
| 最大湿度 | CO ₂ インキュベーター 95%シェーカー 90%使用温度：周囲温度+10℃ |
| RH コントロール範囲 | 周囲の 10% から 95% まで |
| RH セット精度 | ±1% |
| RH 制御精度 | ±5% |
| 水の補充 | 自動 |
| 電源 | AC220V±22V, 50/60Hz |

RH 制御システムには、湿度コントローラーと自動補充。コントローラーは加熱を調整します。温度と水の流量。蒸留水があったとき
給水タンクから補充して加湿器を通過させ、高温の蒸気が発生し、内部に拡散しますシェーカーチャンバー。したがって、チャンバー内の湿度



RH Controller



RH コントローラー

OSK オガワ精機株式会社

〒169-0072 東京都新宿区大久保2-2-9
 TEL : 03-3200-0234, FAX : 03-3200-0373
 Email : osk.domestic2@dune.ocn.ne.jp
 Ver. 1.3 2024/4/8