

**OSK75DS IS4シリーズ 250L 積み重ね式インキュベーター シェーカー**

3段まで積み重ね可能な250Lのインキュベーターシェーカー



**特長**

より良い温度でより小さなサイズ均一性、±0.3℃。  
3台まで積み重ね可能。  
10インチの大型LCDカラーディスプレイコントロールパネル。

**仕様**

モデル	OSK75DS-IS4	OSK75DS-IS4T	OSK75DS-IS4C	OSK75DS-IS4C5	OSK75DS-IS4C5T
商品名	積み重ね式インキュベーターシェーカー (250L タッチスクリーン)	積み重ね式インキュベーターシェイカー (250L、上向きドア、タッチスクリーン)	積み重ね式インキュベーターシェイカー CO.コントローラー付き(250L、タッチスクリーン)	積み重ね式インキュベーター Shake rwth CO : コントローラーとシェイク直径 50mm250L、タッチスクリーン)	CO付き積み重ね式インキュベーターシェイカー : コントローラー、シェイク径 50mm(250L、上向きドアタッチスクリーン)
プラットフォームの寸法	770x470mm				
最大容量 (クランプ)	50mlx104/100mlx45/150mlx45/200mlx45/250mlx40/500mlx 25/1000mlx 15/2000mlx 12/5000ml(トムソン)×6				
最大容量 (ラバーマット)	50ml×112/100ml×72/150ml×60/200ml×45/250ml×40/500ml×28/1000ml×15/2000ml×12/5000ml(トムソン)×6				
容量	250L				
最大荷重	20kg				
温度範囲	室温マイナス18℃～60℃ (最低気温4℃)				
温度精度	±0.1℃				
温度均一性	±0.3℃(37℃において)				
スピード	0(Stop) , 30~300rpm				
速度精度	±1rpm				
軌道直径	φ26mm			φ50mm	
CO、センサー	----			IR	
CO : 制御範囲	----			0~20%	
CO : 制御精度	----			±0.1%	
30秒ドア開封後の設定温度の回復時	----			≤6分(37℃において)	
30秒ドア開封後のCO2濃度の回復時	----			≤6分(5%濃度において)	
湿度タイプ	----			自然蒸発式	
最大湿度	----			95%	
数値のプログラミ	12セクション				
照明	両サイドランプ				
消毒	両サイドUVランプ				
扉の開く方向	下開き	上開き	下開き	下開き	上開き
プロテクトセット	パスワード保護				
パラメータ					
データ曲線表示	温度曲線、速度曲線		温度曲線、速度曲線、CO : 曲線、RH曲線		
画面	10"カラー静電容量式タッチスクリーン				
タイマー	0~999h59min				
USBエクスポート	○				
インターフェイス	7 日後				
動作データ保存間隔	912日以上				
隔	1分				
データ保存内容	時間、温度、速度、機械状態、光強度		温度曲線、速度曲線、CO : 曲線、RH曲線、光強度曲線		
自動解凍	○				
画面を自動的に閉じる	○				
オートロック	○				
3段目のプラットフォームの高さ	1,345mm				

レール付きブラケットフォーム	○				
騒音レベル	≤55dB (冷却中)				
散水耐性	○				
インターフェイス言語	英語				
復電後の自動運転	○				
ヒーター容量	≤850W				
冷却能力	70~230W				
総合消費電力	≤950W		≤1,000W		
電源	AC100V, 50Hz/60Hz				
RH コントロール	----		10%~95%RH以上(オプション)		
WiFiによるモバイルモニターとコントロール	オプション				
RS 485 によるPC モニターとコントロール	オプション				
正味重量	255kg	265kg	255kg	260kg	270kg
操作チャンパー寸法	305mm				
外形寸法 (W x D x H)mm	1,240x785x535(+80mmアジャスター)mm	1,240x785x580(+80mmアジャスター) mm	1,240x785x535(+80mmアジャスター) mm		1,240x785x580(+80mmアジャスター)mm

### オプション

#### カラー静電容量式タッチスクリーン (CO2インキュベーターシェーカー)

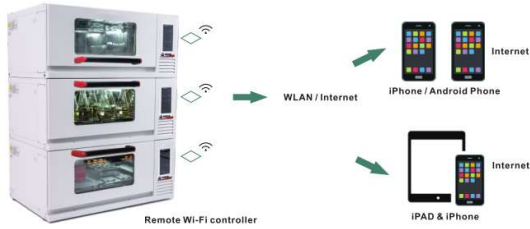


- 1.現在の状態を表示します。
- 2.ライトボタン：押してライトをオンまたはオフにします。
- 3.現在の運転状態、軌道直径、および任意のアラームを表示します。
- 4.プラスとマイナスのボタン：対応する値を調整します。
- 5.設定値を表示し、ユーザーが手動で値を入力できるようにします。
- 6.実行/停止ボタン：対応する機能を実行または停止します。
- 7.プログラム可能なモードの編集ボタン：12の運転項目まで設定することができます。
- 8.運転モードボタン：「かんたん」と「プログラム監視」のモードを切り替えます。
- 9.全運転/停止ボタン：すべての機能の実行および停止します。
- 10.メイン設定ボタン：設定ページ (図 3) に入り、次にユーザーが設定を編集できる対応する設定ページに移動します。
- 11.機能アイコンボタン：リアルタイム機能を表示します。

カラー静電容量式タッチスクリーン  
(インキュベーターシェーカー)



## リモート監視制御システム APP (オプション)



インターネットやローカル エリアネットワークを使い、携帯電話により培養シェーカーの制御及び監視をするためのワイヤレス監視ソフトウェアです。

ユニットのすべてのパラメータは、モバイルで監視および制御することができます。

また、複数の携帯電話により、1 つまたは複数のマシンを監視および制御することもできます。非常に適しています。

高度な培養環境を必要とする培養条件をタイムリーにモニタリングするのにとても適しております。

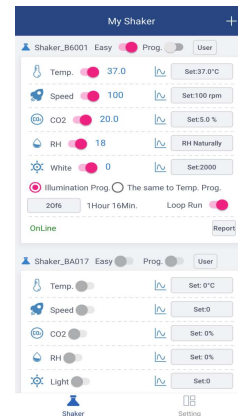
携帯電話より効果的な培養効果を履歴データからチェックすることにより、培養のパラメーターを最適化することができます。

- 1 台の携帯電話で複数のシェーカーを同時に監視することができます。
- 2台以上の携帯電話により、一つあるいは複数のシェーカーを同時に監視することが可能。
- 携帯電話は温度、速度、湿度、CO2、光及び他のパラメーターをLAN及びインターネット介して監視・制御することができます
- 携帯電話でアラーム情報を受信可能、タイムリーで、アラームを処分することができます。
- 携帯電話によ
- 携帯電話により、温度、速度、湿度、CO2、光、およびその他の履歴パラメータを履歴データを表示することができます。

## 携帯電話アプリのユーザー インターフェイス

CPU	FourCoreSoC@1.0GHz, 1GBLPDDR2SDRAM
メモリー	32GB
無線LAN	2.4GHzIEEE 802.11b/g/n
接続スタイル	プラグアンドプレイ (Plug and Play)
コミュニケーション	USB 2.0
スマートフォンサポート	iOS/Android
ユーザー階層管理	サポート
寸法 (L×W×H)	210×142×210mm
重量	1kg

## WiFi モニタリング技術データ



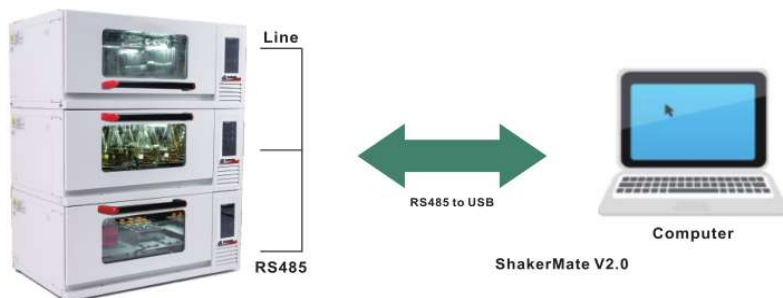
## インキュベーターシェーカー用コンピューターモニタリングソフト

“ShakerMate”はLANで培養シェーカーを監視および制御するためのコンピューターソフトウェアです。

コンピューターによって、複数台のすべてのパラメータを監視および制御することができ、

マシン上のすべての設定変更と関連するアカウント操作がログファイルに記録されます。

マシンの運転データは、毎分記録され、データベースファイルに保存され、保存されたデータはファイルにエクスポートでき、FDAの要件を満たします。培養と操作の両方の記録の要件に非常に適しています



●1 台のコンピューターで同時に最大 32 台までの監視と制御が可能

●任意の操作とマシンデータを

それぞれログファイルとデータベースファイルで、記録。

FDA のデータトレーサビリティ要件を満たしています。

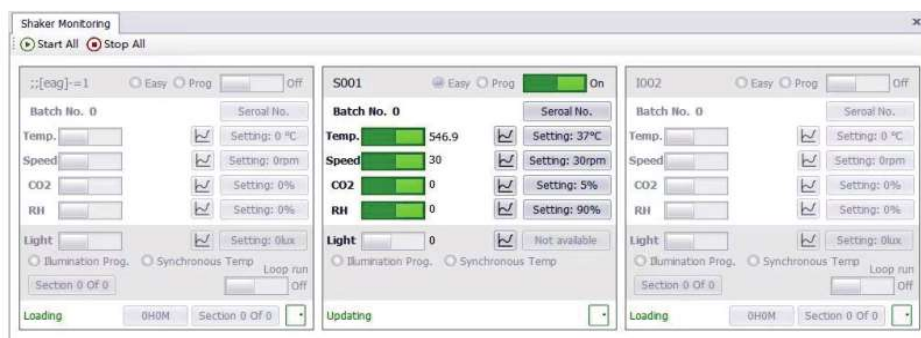
●コンピューターは温度、速度、湿度、CO<sub>2</sub>、光およびその他のパラメータをLANを介してシェーカーの監視及び制御します。

●コンピューターからマシンのプログラム操作を実施し、最大で12のセクションプログラムとして運転することが可能。

●マシンのアラーム情報を指定の携帯電話へメッセージを送信する。

●履歴データレポートは、温度、速度、CO<sub>2</sub>濃度、および湿度曲線を見せることができ、異常がないか一目でわかります。

### <PC ソフトウェア・ユーザー・インターフェース>



・インキュベーター・アクセサリ

Itemタイプ	品番	仕様	備考
フラスコクランプ	DS-A1	50ml	研磨されたステンレス鋼シートで作られています。インキュベーターのすべてのモデルの任意のプラットフォームフォームに固定できません。
	DS-A2	100ml	
	DS-A3	150ml	
	DS-A4	200ml	
	DS-A5	250ml	
	DS-A6	500ml	
	DS-A7	1000ml	
	DS-A8	2000ml	
	DS-A9	3000ml	
	DS-A10	5000ml	
DS-A50	25ml		
試験管ラック	DS-A11	40穴φ14mm5mlチューブ用	ステンレススチールと高品質のABSプラスチック素材で作られています。すべてのIncu Shakers®と互換性があります。外形寸法(WxDxH)：262x112x140mm
	DS-A12	40穴φ16mm10mlチューブ用	
	DS-A23	40穴φ18mm15mlチューブ用	
	DS-A24	27穴φ22mm 20mlチューブ用	
	DS-A42	21 穴φ30mm 50mlチューブ用 ミュート	
試験管ホルダー	DS-A101	21 穴φ30mm 50mlチューブ用 ミュート	静的に動作するチューブ安定化装置を追加外形寸法：262x112x142mm
	DS-A106	40穴φ18mm15mlチューブミュート用	
	DS-A103	10穴φ30mm50ml用チューブミュート	静かに実行するチューブ安定化装置を追加：外寸：197x86x105mmベンチトップシェーカー用もあります
	DS-A105	24穴φ16mm15mlチューブ用ミュート	
輸液ボトルクランプ	DS-A33	500ml, ステンレス製全部固定できる	
調整可能なテストチューブラック	DS-A37	24穴φ30mm 50mlチューブ用	ステンレス製, 300mmロングチューブ用ラック 外形寸法(WxDxH)：423x150x200mm
多機能スプリングプラットフォームフォーム	DS-A19	165x165x80mm	1.2kg
	DS-A39	720x440x80mm	11.4kg
分液ロート固定具	DS-A25	355x402x153mm	容量5000mlの分液ロートに使用。
	DS-A35	355x402x153mm	仕分けに使うボリュームのあるじょうご500ml以上
自己粘着シリカマット	DS-A47	140x140mm	すべてのシェーカーに使用し、水で拭き、数分間乾かしてください。表面に粘着性があります。
	DS-A122	280x280mm	
96ウェルマイクロプレートホルダー	DS-A13	136x95mm	キューバシェーカーのあらゆるプラットフォームフォームに固定できません。
ディープウェルプレート静電気分離器	DS-A61	780x450x84mm	最大所持数：21
	DS-A116	864x500x43mm	使用機種DS4



フラスコクランプ



調整可能なテスト

試験管ラック



試験管ホルダー



多機能スプリングプラットフォームフォーム



分液ロート固定具



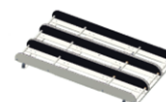
輸液ボトルクランプ



自己粘着シリカマット



96ウェルマイクロプレートホルダー

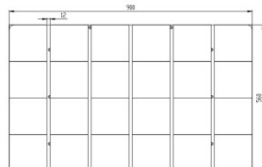


ディープウェルプレートクランプ



静電気分離器

インキュベーターシェーカー 粘着式シリカマット レイアウト図



部品番号	プラットフォーム寸法	140x140mm粘着 マット数量
DS-4	770x470mm	15pcs

Itemタイプ	品番	仕様	備考
インキュベーター スタッキング用 ラックシェイカー	DS-A91	1241x651x340mm	積み重ねて1つまたは2つ置くことができます タッチスクリーン全温度 IS4に使用シリーズ
25 ディープ ウェル プレート クラ ンプ	DS-A107	130x98x85mm	24ウェルプレート用。寸法： 127x85x51mm(カバー、粘着マット付)
のリモート監視 インキュベーター シェーカー(アプリ ソフト付き)	DS-A64	基本的な監視および制御ユニットとAPPソフトウェアが含まれています	
固定試験管ホル ダー	DS-A111	36穴φ 22mm 20ml チューブ用	外形寸法250x134x160mm
	DS-A112	36穴φ18mm 15mlチューブ用	
	DS-A113	55穴φ16 mm 10ml /15mlチューブ用	
	DS-A114	15穴φ30mm 50mLチューブ用	
50ml調整可能試験 管ホルダー	DS-A133	24穴φ30mm 50ml チューブ用	外形寸法：365x139x126mm
ステンレス 50ml 試験管ホルダー	DS-A117	24穴 30mm 50ml チューブ用	外形寸法：82x139x75mm
15ml アジャスタ ブル試験管ホル ダー	DS-A136	ミュート 44穴 18.5mm 15mlチュー ブ用	寸法：365x139x126mm
オートマチック ウォーター補充装 置	DS-A71	自動	AC110~240V, 50/60Hz
	湿度トレイの水量を検知する自動補充装置です。湿度トレイ内の水が水位以下になると、蒸留水をタンクから自動で補充し、水量に達すると補充を停止します。手動で水を補充する必要はありません。		
水タンク	DS-A90	449x240x240mm	IS-A 71、IS-A72と併用；容量15L。



インキュベータース  
タッキング用ラック  
シェイカー



24 ディープ ウェル プ  
レート クランプ



のリモート監視  
インキュベーター  
シェーカー  
(アプリソフト付き)



固定試験管ホルダー



ステンレス 50ml 試験  
管ホルダー



15ml アジャスタブル  
試験管ホルダー



水タンク



50ml調整可能試験管ホルダー



オートマチックウオー  
ター補充装置



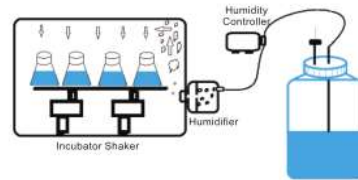
15ml アジャスタブル  
試験管ホルダー

部品番号	DS-A72
湿度タイプ	RH コントローラー
最大湿度	CO <sub>2</sub> インキュベーター 95% シェーカー 90% 使用温度：周囲温度+10℃
RH コントロール 範囲	周囲の 10% から 95% まで
RH セット精度	±1%
RH 制御精度	±5%
水の補充	自動
電源	AC220V±22V, 50/60Hz

RH 制御システムには、湿度コントローラーと自動補充が含まれております。コントローラーは加熱と水流量を調整します。蒸留水が給水タンクから補充され、加湿器を通過すると、高温の蒸気を発生させ、シェーカーチャンバー内部に拡散します。したがって、チャンバー内の湿度は必要に応じて設定し、正確に制御することができます。湿度トレイは必要なく、チャンバー内の汚染はありません。



RH Controller



RH コントローラー