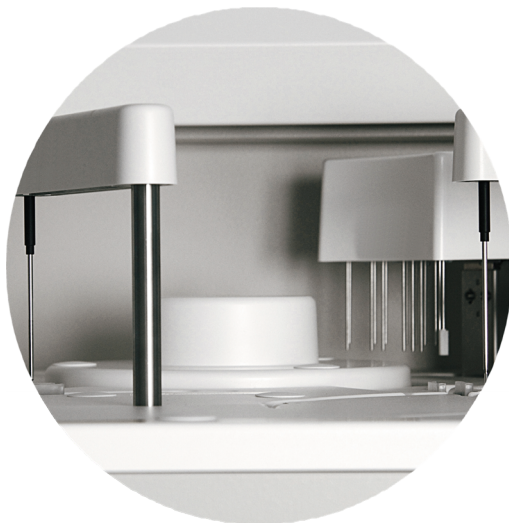


OSK 60SB IMOLA 自動化学分析装置

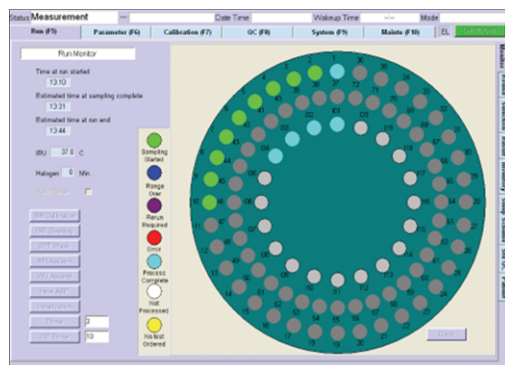
化学検査、脂質、抗酸化物質、心臓検査、糖尿病検査等々を迅速に計測する分析装置です。

【特徴】

- ・ダイレクトオンボードHbA1c検査機能
- ・連続STATローディングハッチ
- ・シンプルな操作性の校正オプション
- ・洗浄水は1時間当たり18ℓの低消費
- ・デュアルスターラーは5段階の速度変化



スターラー



ソフトウェア

- ① 試薬カラーセル
- ② デュアルスターラー
- ③ 洗浄ステーション
- ④ サンプルカラーセル
- ⑤ パーマネントキュベット
- ⑥ ISEユニット



全体図

【仕様】

型番	OSK 60SB IMOLA
インターフェイス	15"LEDディスプレイ/プリンタ
処理能力	光学テスト：400/毎時、ISEテスト：240/毎時
比色分析部	キュベット内の直接吸光度
検出原理	12 波長
分析認定	体外診断用医療機器指令 98/79/EC に準拠した CE マーキング、 FDA 510k クリア、および UL 認証
ISE測定	統合型ISEユニット
光源	ハロゲンタングステンランプ（空冷式、寿命6ヶ月）
アッセイ測定	エンドポイント、カイネティック、バイオクロマティック、濁度測定、 サンプルブランキング、試薬ブランキング、ISE
データ保存	最大 30,000 件のレポート保管
キュベット	Pyrex [®] 製/150-450μl、90個
洗浄水消費量	18 ℓ/毎時
試薬量	60 個の冷却位置を備えた取り外し可能なトレイ (50/100ml：30ポジション、20ml：30ポジション)
試薬冷却	8~15℃
試薬判別	自動バーコードリーダー
試薬ストレージ	試薬の残量と利用可能なテストの計算、不足、試薬の期限切れ、 および校正期限切れの警告
サンプル収容量	サンプル用72、コントロールおよびキャリブレーション用に 20 の冷却ポジ ション
サンプル容量	2~35μl
希釈	サンプル量を希釈、減少、または増加させた前希釈と自動再アッセイ
サンプル判別	バーコードリーダー式
サンプルピペット	液面センサー、衝突検出、気泡検出、4レベルの凝固検出を備えた専用サンプ ルマイクロピペット
サンプル試験管	複数のサイズ (直径 13~16 mm、高さ 75~100 mm)小児用カップ
計測サンプル	血清、血漿、尿、上清および全血
電源	単相AC100~240V
消費電力	<900VA 推奨UPS1230W(分析装置+PC)
LIMS接続	双方向; ASTM規格 (RS232接続)
寸法 (w×d×h)	970x582x690mm
重量	150kg