

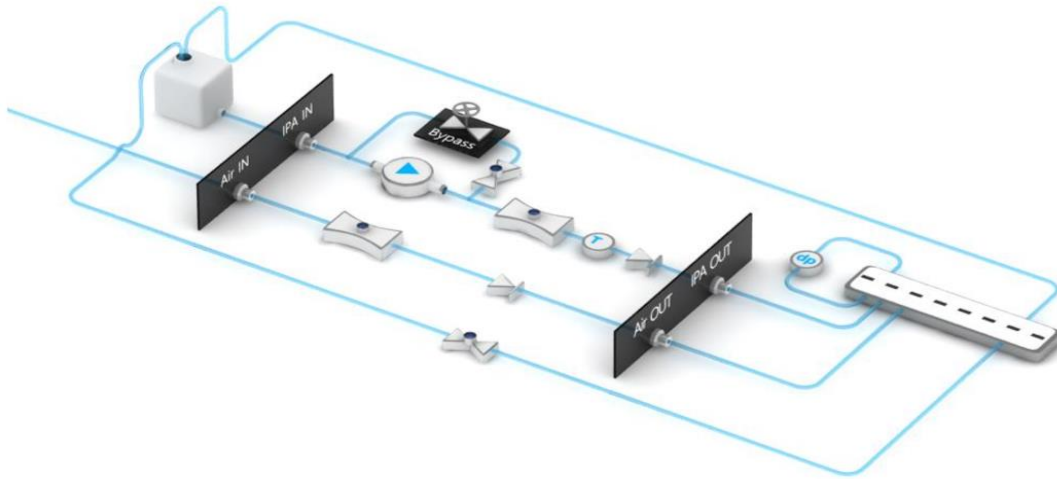
バブルポイント※測定試験器

ISO4003およびASTM F316-03規格に従って、メンブレンおよびフィルターのバブルポイントと平均流量の細孔径を自動的に判定します。設置されたサンプルを自動的に濡らし、フィルターに過圧することにより、バブルポイントを測定します。フィルターの微細孔から空気が抜けた瞬間に、その減圧およびガス流量を検知して測定し、試験を終了します。

このシステムは、メンブレンの特性評価と品質管理に最適です。また、操作はわかりやすいグラフィックつきユーザインターフェースで行えるので試験開始までの準備時間などを削減することができます。さらに、このシステムはニーズに従いカスタマイズ可能で、たとえば、複数のフィルターホルダーをサポートするように設計。加圧空気が利用できない場合は内蔵の空気圧縮機を収容したり、純水の流量を測定する実験を実行する液体流量計を組み込むこともできます。

※バブルポイント

膜を十分に濡らして溶媒への溶解性が低い気体で膜表面の反対側から加圧したとき、膜表面に最初に気泡が生じる圧力。(JIS K 3802参照)



バブルポイント測定試験器 製品仕様	
供給流量範囲	2 - 100 mL/min
供給流量精度	< 0,2 % (読み取り) ; < 1 % FS (最大流量)
圧力範囲	1kPa - 600kPa (10 - 6000 mbar (g))
圧力精度	< 0,1 %
温度精度	< 0,2 %
動作温度範囲	最高25℃
フィルター用溶液	水、95%エタノール
電気器具の外殻による保護等級	IP54
動作時騒音レベル	80dB
電源仕様	100-240V AC, 0.286 kW
外形寸法 (幅X奥行X高さ)	40 x 21 x 29 cm
重量	25kg

特長：

- ・標準モジュールまたはセルによる動作環境
- ・ユーザのニーズに従いカスタマイズ可能
- ・迅速かつ追跡可能で信頼性の高いテストシーケンス
- ・直感的な操作を可能としたソフトウェア 画面
- ・コンパクトな外観とインダストリアルデザイン
- ・測定データをCSVに出力することも可能

セット内容と付属品：

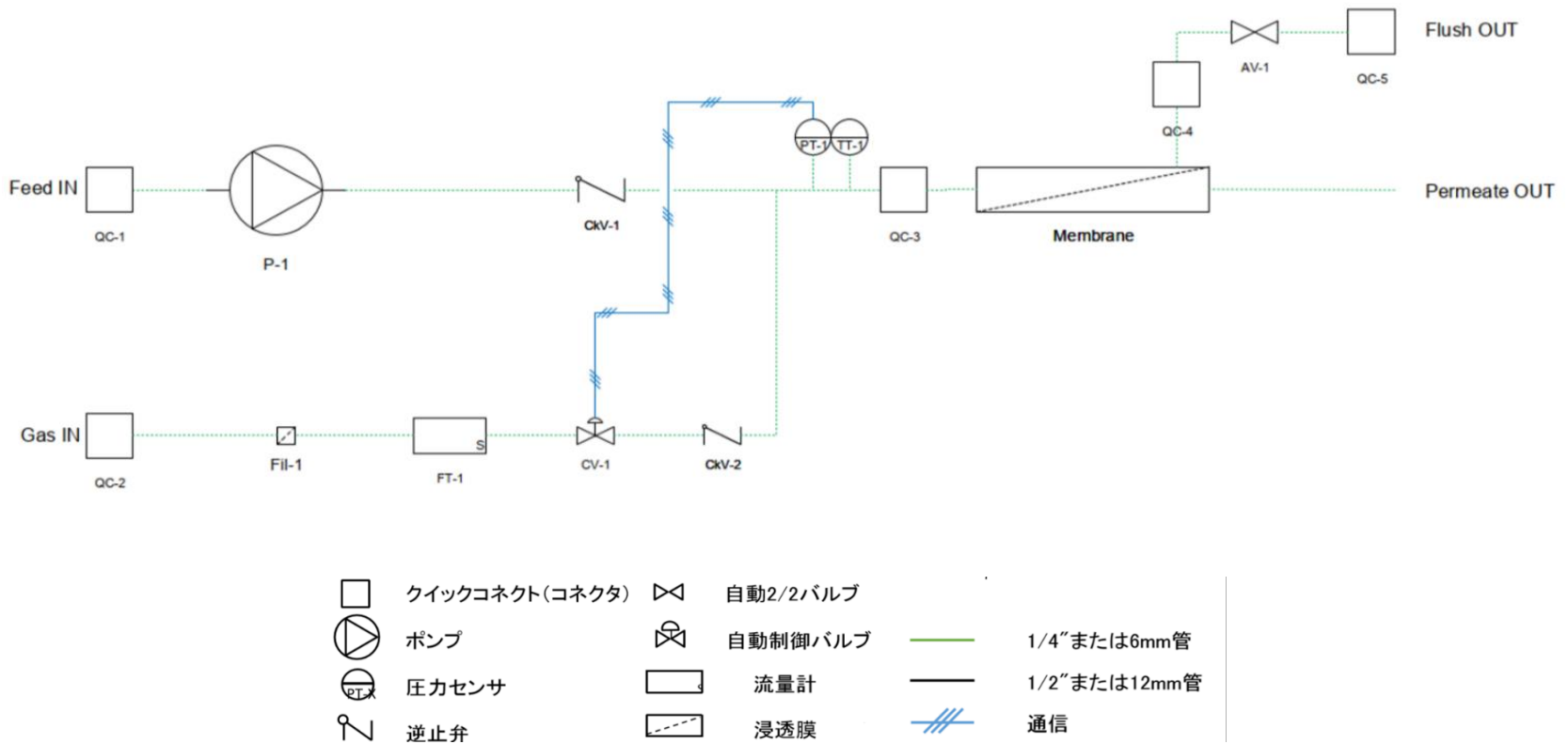
- ・バブルポイント試験機本体
- ・メンブレンホルダー(φ25mm)
- ・チューブ・ケーブル・コネクター等
- ・専用ケース



MEMBRANE

製品概要

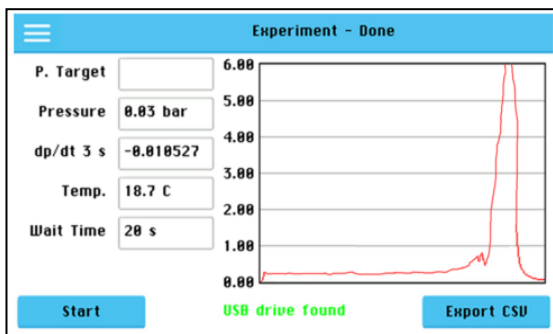
Convergence バブルポイント測定試験器のPIDは下図のようになっております。



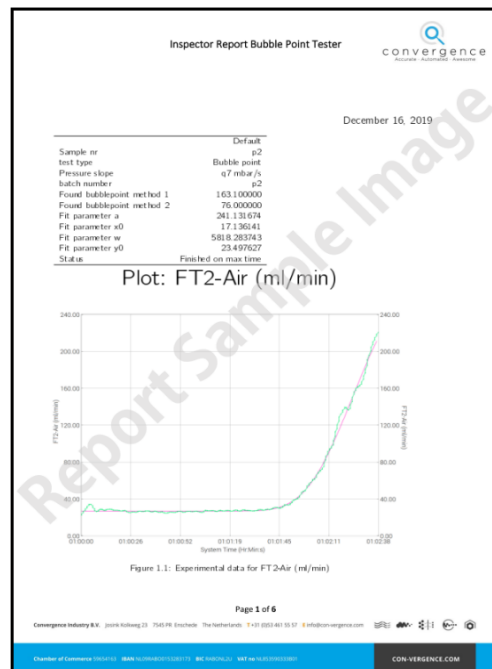
製品動作時の画面遷移および出力レポートイメージ

動作時には下記の様な画面を表示します。

USBメモリでデータを取り出して下記の様なレポートを作成可能です。



電源投入後の初期画面はLEP試験画面で目標圧力、圧力、dp/dt 2s、経過時間、待機時間の5つの値と圧力の経過を表すグラフが表示されます。



縦軸に気体流量、横軸に経過時間をとった左図の様な試験結果のレポートの作成などが可能です。

発注時に以下のオプション追加が可能：

- ・ 流量と圧力範囲の上限値および下限値のカスタマイズ可能
- ・ 任意のフィルターサイズ用にカスタマイズ設計
- ・ 液体流量計を搭載