

OSK 23ND133 Smart 大型ラボ インキュベーター

【特徴】

- ・ サンプルの培養に最適 室温+5℃～+100℃までの温度
- ・ Smart コントローラー 4.3インチ、フルカラータッチパネル を搭載
- ・ 外装の材質・仕上げが、粉体塗装鋼板、または、ステンレススチール リネン仕上げ から選択可
- ・ 本体背面に LANポート、径40mm エアフラップ を、全面 ディスプレイモニター左横に USBポートを標準装備
- ・ 外部センサーが挿入できるアクセスポート(径30mm)を本体左側面に標準装備
- ・ 安全規格：CE認証品



OSK 23ND133-CLW750
粉体塗装鋼板



OSK 23ND133-CLW750
ステンレススチール リネン仕上げ



Smart - プレビュー画面



- ・ 4.3インチ、フルカラータッチパネル
- ・ マルチセグメント時間・温度プログラム
- ・ 最大プログラム数: 5
- ・ 最大セグメント数 (1プログラムあたり): 6
- ・ 設定時間: 0d:00:00:00 ~ 9日23時間59分59秒
- ・ ビジュアルおよびサウンドアラーム
- ・ プログラムおよびデータ保存用内部メモリー
- ・ イベント登録
- ・ ユーザーマニュアルの直接ダウンロード
- ・ プログラムパラメーターのクイック変更
- ・ アラームバー
- ・ ラテックス・グローブをはめても操作可能

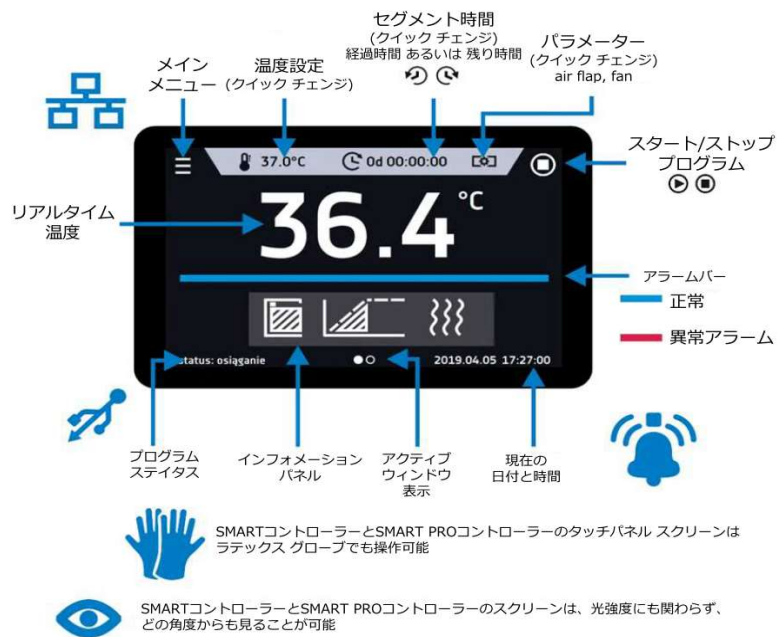
【仕様】

型番	OSK 23ND133 Smart	-CLW 400	-CLW 750	-CLW 1000
方式		強制循環式		
内容積 L		424 L	749 L	1005 L
ドアタイプ		ダブルドア (内側: ガラスドア + 外側: 鋼板ドア) / 観察窓 (オプション)		
温度制御範囲		室温 +5℃ ~ 100℃		
温度分解能		0.1℃		
温度変動幅 @37℃ [+/-℃]		0.1	0.1	0.2
器内温度分布 @37℃ [+/-℃]		0.5	0.5	1.0
制御方式		外部タッチパネル付きマイクロプロセッサ		
コントローラー		Smart		
内装材質		ステンレス		
外装材質		粉体塗装鋼板、または、ステンレススチール リネン仕上げ から選択		
棚板1枚あたりの最大積載重量		25kg	100kg	100kg
最大積載可能重量		120kg	140kg	300kg
外寸法 (W×D×H) mm		1020x770x1430	1260x880x1600	1260x880x2000
内寸法 (W×D×H) mm		800x510x1040	1040x600x1200	1040x600x1610
定格電力		1300W	1900W	
重量		170kg	260kg	319kg
電源		AC230V 50-60Hz 3-Phase		
棚板枚数 (標準/最大)		3/14	5/16	6/22
安全装置		ドア開放アラーム、停電復帰後自動リセット、設定時間到達ブザー、漏電・過電流保護機能		

【標準構成品】

- ・ OSK 23ND133 大型ラボ インキュベーター
- ・ ステンレスワイヤー棚板 INOX: 3枚 (CLW 400)、強化ステンレスワイヤー棚板: 5枚 (CLW750)、6枚 (CLW1000)
- ・ 前面ロックドア用鍵: 2個
- ・ ゴムキャップ: 1個
- ・ キャスター: 4個
- ・ キャスター調整用レンチ (13mm): 1個
- ・ 取扱説明書

【Smart コントローラー】



- ・ 4.3" カラータッチパネル
- ・ LANポート、USBポートを通じてのコミュニケーションとデータ転送
- ・ マルチセグメント時間・温度プログラム
- ・ 最大プログラム数: 5
- ・ 最大セグメント数 (1プログラムあたり): 6
- ・ 設定時間: 0d:00:00:00 ~ 9日23時間59分59秒
- ・ 最大255回またはエンドレスのループ機能
- ・ 調整可能なスタート・デレイ機能
- ・ 調整可能なランプ
- ・ 各セグメントの最低、平均、最高温度の記録
- ・ 運転中の設定パラメーターと現在のパラメーターの概要
- ・ 温度または時間優先モードでの運転
- ・ 0~100%または10~100%のファン回転数制御 (庫内容量による) (ST/CHL/ZL/ILPを除く)
- ・ 温度センサー故障アラーム
- ・ ユーザーによる温度校正が可能
- ・ 停電時制御システム (復電後もプログラム継続)
- ・ 視覚および音によるアラーム
- ・ プログラムとデータ保存用の内部メモリー
- ・ ラテックス・グローブをはめても操作可能
- ・ イベント登録
- ・ 直接ダウンロードできるユーザーマニュアル
- ・ ラボデスクソフトウェアのライセンスを購入可能
- ・ アラームバー: 装置の状態を素早く視覚的に表示
- ・ プログラムパラメーターのクイック変更
- ・ クイックプログラム - メイン画面からプログラムを素早く起動
- ・ ミュート機能: 音声信号を一時的にオフ
- ・ 言語設定: 英語、ドイツ語、フランス語、スペイン語、イタリア語、ポルトガル語、チェコ語、ウクライナ語、ポーランド語

【オプション】

・観察窓

サイズ:

W300 x H600mm (CLW400)

W400 x H800mm (CLW750)

W400 x H1000mm (CLW1000)

・ステンレスワイヤー棚板 INOX

ステンレスワイヤー棚板 スライドセット付

・パンチング (穴あき) ステンレス棚板

パンチング (穴あき) ステンレス棚板 スライドセット付、

・強化ステンレスワイヤー棚板

強化ステンレスワイヤー棚板 スライドセット付

・ステンレスキューベット: 以下6サイズあり

(WxDxH) 530 x 325 x 65 mm, 容量: 9 L

(WxDxH) 265 x 325 x 65 mm, 容量: 4 l

(WxDxH) 265 x 162 x 65 mm, 容量: 1.7L

(WxDxH) 176 x 162 x 65 mm, 容量: 1 L

(WxDxH) 530 x 650 x 65 mm, 容量 19 L

(WxDxH) 354 x 325 x 65 mm, 容量: 6 L

・LabDesk ソフトウェア

Smart および Smart PRO の温度監視用ソフトウェア

ソフトウェア付メモリースティック、 dongle、長さ3mのLANケーブルが含まれます。

注: Smart コントローラーにはdongleが必要です

・カリブレーション IQ, OQ, PQ クオリフィケーション

このオプションは、ユーザーが選択した温度で、チャンバー内の9点 (コーナー + 幾何学的中心) または棚上の5点 (コーナー + 幾何学的中心) で実行される測定で構成されます。

IQ、OQ、PQ 資格も各チャンバーで利用可能です

・加熱保護 DIN3.1クラス

工場出荷前オプション

サンプル保護に特化した機能です。ユーザーは保護温度を設定でき、その温度を超えるとプログラムがヒーターを遮断します。温度が設定限界値を下回ると、本体は自動的に運転を再開します。

・バッテリー・バックアップ

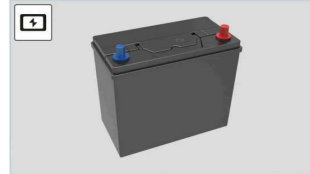
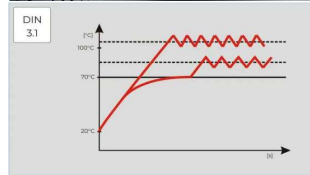
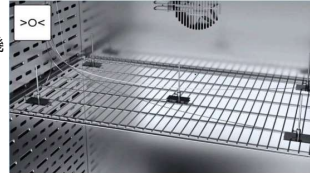
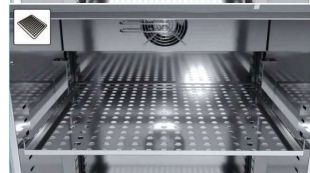
工場出荷前オプション

・乾燥アラーム・コンタクト

工場出荷前オプション

・径20mm非標準アクセスポート

工場出荷前オプション



・径30mm追加アクセスポート

工場出荷前オプション

・庫内のLEDライト

工場出荷前オプション

室内照明は、ライトポイントが1つです。ユーザーは、前面パネルにある Enter ボタンで切り替えます。このオプションでは、昼/夜のシミュレーションは実行できません (FIT および FOT オプションを参照)。

・キャスター

・キャスター付きテーブル

・キャスター付きフレームベース

・重量物用 棚板、総積載量の強化

・HEPAフィルター: 庫内へのエアインレットにつけます

・径60mm非標準アクセスポート: 工場出荷前オプション

・径100mm非標準アクセスポート: 工場出荷前オプション

