

OSK 23ND131 Smart PRO ラボインキュベーター 自然対流式

【特徴】

- ・ サンプルの培養に最適 室温+5℃~+100℃までの温度
- ・ Smart PROコントローラー 7.0インチ、フルカラータッチパネルを搭載
- ・ 外装の材質・仕上げが、粉体塗装鋼板、または、ステンレススチール リネン仕上げ から選択可
- ・ WIFI、LAN、USBポート を通じてのコミュニケーションとデータ転送
- ・ 本体背面に LANポート、径40mm エアフラップ を、全面 ディスプレイモニター左横に USBポートを標準装備
- ・ 外部センサーが挿入できるアクセスポート(径30mm)を本体左側面に標準装備
- ・ 安全規格：CE認証品



OSK 23ND131-CLN180
粉体塗装鋼板



OSK 23ND131-CLN180
ステンレススチール リネン仕上げ



Smart PRO - プレビュー画面



- ・ 大型 (7インチ)、鮮明なフルカラータッチディスプレイ
- ・ LAN、USBポート、WIFIを通じたコミュニケーションとデータ転送
- ・ 最大ユーザー プログラム メモリー数: 10
- ・ 最大プログラム数: 40
- ・ 最大セグメント数 (1プログラムあたり): 100
- ・ 設定時間: 0d:00:00:00 ~ 9日23時間59分59秒
- ・ マルチセグメント時間と温度プログラム
- ・ 表およびグラフ形式でのデータの概要
- ・ 視覚および音によるアラーム
- ・ 管理機能付き
- ・ パスワードによるログイン
- ・ 測定データとプログラム用の内部メモリー
- ・ ユーザー通知機能付きイベント登録
- ・ ラボデスク・ソフトウェアとユーザーマニュアルを直接ダウンロード可能

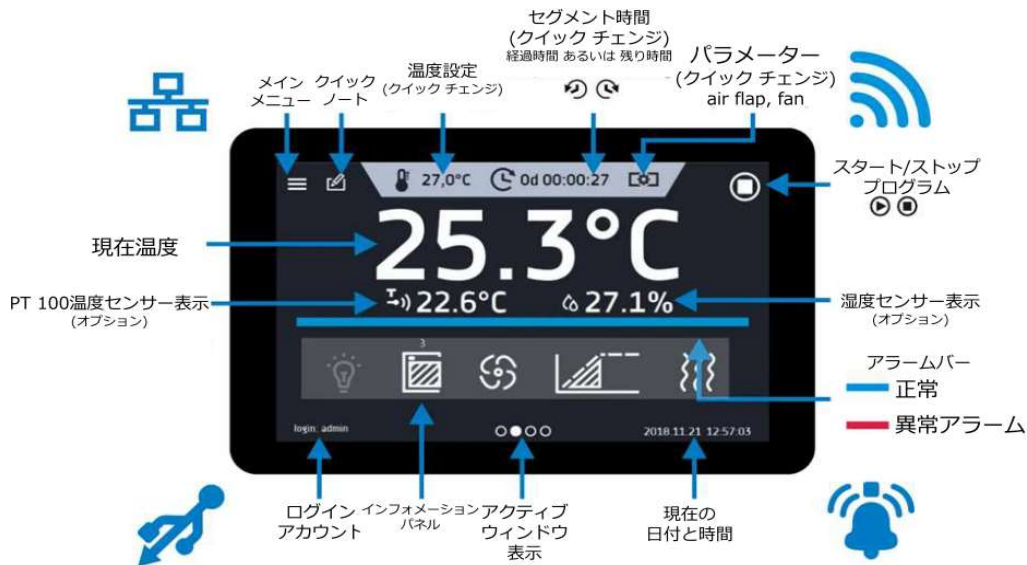
【仕様】

型番	OSK 23ND131 Smart PRO	-CLN 53	-CLN 115	-CLN 180	-CLN 240
方式	自然対流式				
内容積 L	56 L	112 L	180 L	245 L	
ドアタイプ	ダブルドア (内側: ガラスドア + 外側: 鋼板ドア) / 観察窓 (オプション)				
温度制御範囲	室温 +5℃ ~ 100℃				
温度分解能	0.1℃				
温度変動幅 @37℃ [+/-%℃]	0.2	0.2	0.2	0.3	
器内温度分布 @37℃[+/-%℃]	0.7	0.8	0.8	0.8	
制御方式	外部タッチパネル付きマイクロプロセッサ				
コントローラー	Smart PRO				
内装材質	ステンレス				
外装材質	粉体塗装鋼板、または、ステンレススチール リネン仕上げ から選択				
棚板1枚あたりの最大積載重量	25kg				
最大積載可能重量	40kg	60kg	75kg	90kg	
外寸法 (WxDxH) mm	590x620x710	660x710x850	660x820x1040	820x770x1140	
内寸法 (WxDxH) mm	400x360x390	460x450x540	470x560x720	600x510x800	
定格電力	450W	450W	650W	850W	
重量	50kg	65kg	92kg	118kg	
電源	AC115V 50-60Hz				
棚板枚数 (標準/最大)	2/5	2/7	3/9	3/10	
安全装置	ドア開放アラーム、停電復帰後自動リセット、設定時間到達ブザー、漏電・過電流保護機能				

【標準構成】

- ・ OSK 23ND131 ラボ インキュベーター
- ・ ステンレスワイヤー棚板 INOX: 2枚 (CLN 53/115)、3枚 (CLN 180/240)
- ・ 前面ロックドア用鍵: 2個
- ・ ゴムキャップ: 1個
- ・ LabDesk ソフトウェア (内部メモリーに搭載)
- ・ LANケーブル
- ・ 取扱説明書

【Smart PRO コントローラー】



SMARTコントローラーとSMART PROコントローラーのタッチパネル スクリーンはラテックス グローブでも操作可能



SMARTコントローラーとSMART PROコントローラーのスクリーンは、光強度に関わらず、どの角度からも見ることが可能

- ・大型（7インチ）、鮮明なフルカラータッチディスプレイ
 - ・LAN、USBポート、WiFiを通じたコミュニケーションとデータ転送
 - ・最大ユーザー プログラム メモリー数: 10
 - ・最大プログラム数: 40
 - ・最大セグメント数 (1プログラムあたり): 100
 - ・設定時間: 0d:00:00:00 ~ 9日23時間59分59秒
 - ・マルチセグメント時間・温度プログラム
 - ・最大255回またはエンドレスのループ機能
 - ・調整可能なスタート・ディレイ機能
 - ・調整可能なランプ
 - ・設定温度に達するまでの時間設定
 - ・各セグメントの最低温度、平均温度、最高温度を記録可能
 - ・温度または時間優先モードでの運転
 - ・0~100%または10%~100%のファン回転数制御（庫内容量による）、ST/CHL/ZLは50~100%（ILPを除く）
 - ・温度センサー故障アラーム
 - ・ユーザーによる温度校正が可能
 - ・停電時制御システム（復電後もプログラム継続）
 - ・表とグラフによるデータ概要
 - ・視覚および音によるアラーム
 - ・管理機能付き
 - ・パスワードによるログイン
 - ・測定データとプログラム用の内部メモリー
 - ・ラテックス・グローブをはめても操作可能
 - ・ユーザー通知機能付きイベント登録
 - ・ラボデスク・ソフトウェアとユーザーマニュアルを直接ダウンロード可能
 - ・アラームバー - 装置の状態を素早く視覚的に表示
 - ・クイックノート - Smart PROコントローラーのメモリーに50文字のメッセージを保存可能
 - ・パラメータのクイック変更: 温度、湿度、時間、エアフラップ、ファン
- 【GLPサポート機能】
- ・権限とパスワードを割り当てたユーザーアカウントを作成可能
 - ・40のユーザープログラム・メモリー
 - ・データ登録 - 各ユーザーに10,000件のデータ記録、データを表形式またはグラフ形式で画面に表示可能
 - ・USBポートからの直接データダウンロード
 - ・言語設定: 英語、ドイツ語、フランス語、スペイン語、イタリア語、ポルトガル語、チェコ語、ウクライナ語、ポーランド語

【オプション】

・観察窓

サイズ:

W260 x 260mm (CLN53)

W310 x 260mm (CLN115)

W200 x 400mm (CLN180/240)

・ステンレスワイヤー棚板 INOX

ステンレスワイヤー棚板 スライドセット付

・パンチング (穴あき) ステンレス棚板

パンチング (穴あき) ステンレス棚板 スライドセット付、

・強化ステンレスワイヤー棚板

強化ステンレスワイヤー棚板 スライドセット付

・ステンレスキューベット: 以下6サイズあり

(WxDxH) 530 x 325 x 65 mm, 容量: 9 L

(WxDxH) 265 x 325 x 65 mm, 容量: 4 l

(WxDxH) 265 x 162 x 65 mm, 容量: 1.7L

(WxDxH) 176 x 162 x 65 mm, 容量: 1 L

(WxDxH) 530 x 650 x 65 mm, 容量 19 L

(WxDxH) 354 x 325 x 65 mm, 容量: 6 L

・LabDesk ソフトウェア

Smart および Smart PRO の温度監視用ソフトウェア
ソフトウェア付メモリースティック、 dongle、長さ3mのLANケーブルが含まれます。

注: Smart コントローラーにはdongleが必要です

・カリブレーション IQ, OQ, PQ クオリフィケーション

このオプションは、ユーザーが選択した温度で、チャンバー内の9点 (コーナー + 幾何学的中心) または棚上の5点 (コーナー + 幾何学的中心) で実行される測定で構成されます。

IQ、OQ、PQ 資格も各チャンバーで利用可能です

・加熱保護 DIN3.1クラス

工場出荷前オプション

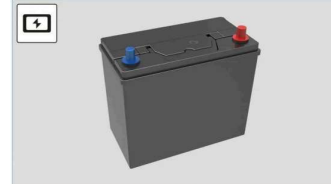
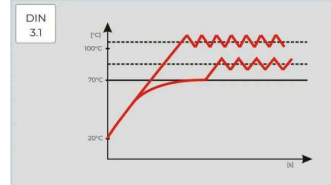
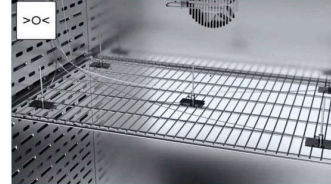
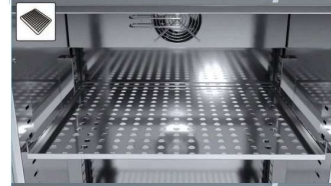
サンプル保護に特化した機能です。ユーザーは保護温度を設定でき、その温度を超えるとプログラムがヒーターを遮断します。温度が設定限界値を下回ると、本体は自動的に運転を再開します。

・バッテリー・バックアップ

工場出荷前オプション

・乾燥アラーム・コンタクト

工場出荷前オプション



・径20mm非標準アクセスポート

工場出荷前オプション

・径30mm追加アクセスポート

工場出荷前オプション

・庫内のLEDライト:

工場出荷前オプション

室内照明は、ライト ポイントが1つです。ユーザーは、前面パネルにある Enter ボタンで切り替えます。このオプションでは、昼/夜のシミュレーションは実行できません (FIT および FOT オプションを参照)。

・キャスター

・キャスター付きテーブル

・キャスター付きフレームベース

・重量物用 棚板、総積載量の強化

・HEPAフィルター: 庫内へのエアークリーンレットにつけます

・径60mm非標準アクセスポート: 工場出荷前オプション

・径100mm非標準アクセスポート: 工場出荷前オプション



OSK オガワ精機株式会社

〒169-0072 東京都新宿区大久保2-2-9
TEL : 03-3200-0234, FAX : 03-3200-0373
Email : osk.domestic2@dune.ocn.ne.jp
Ver. 1.1 2024/7/12