

OSK 23ND130 Smart ラボインキュベーター 強制循環式

【特徴】

- ・ サンプルの培養に最適 室温+5℃～+100℃までの温度
- ・ Smart コントローラー 4.3インチ、フルカラータッチパネルを搭載
- ・ 外装の材質・仕上げが、粉体塗装鋼板、または、ステンレススチール リネン仕上げ から選択可
- ・ 本体背面に LANポート、径40mm エアフラップ を、全面 ディスプレイモニター左横に USBポートを標準装備
- ・ 外部センサーが挿入できるアクセスポート(径30mm)を本体左側面に標準装備
- ・ 安全規格：CE認証品



OSK 23ND130-CLW180
粉体塗装鋼板



OSK 23ND130-CLW180
ステンレススチール リネン仕上げ



Smart - プレビュー画面



- ・ 4.3インチ、フルカラータッチパネル
- ・ マルチセグメント時間・温度プログラム
- ・ 最大プログラム数: 5
- ・ 最大セグメント数 (1プログラムあたり): 6
- ・ 設定時間: 0d:00:00:00 ~ 9日23時間59分59秒
- ・ ビジュアルおよびサウンドアラーム
- ・ プログラムおよびデータ保存用内部メモリー
- ・ イベント登録
- ・ ユーザーマニュアルの直接ダウンロード
- ・ プログラムパラメーターのクイック変更
- ・ アラームバー
- ・ ラテックス・グローブをはめても操作可能

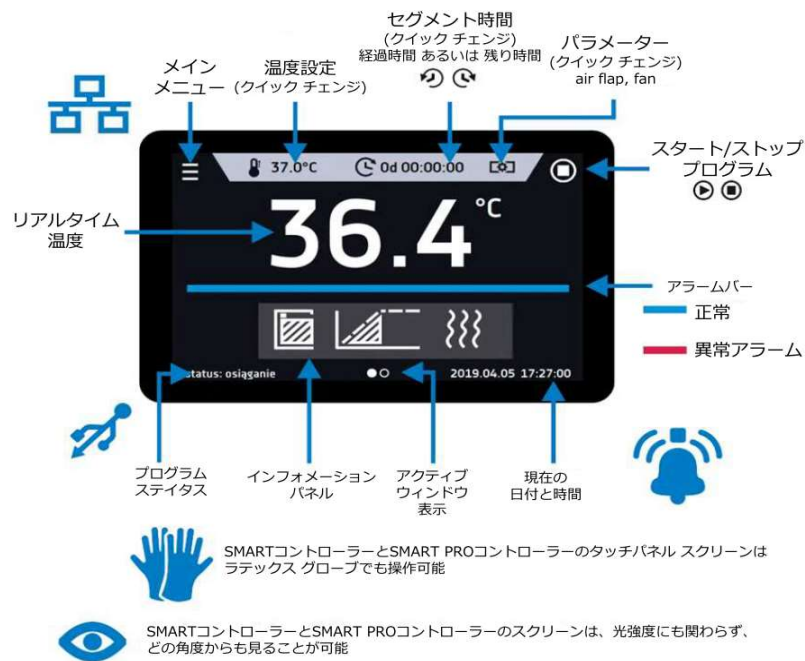
【仕様】

型番	OSK 23ND130 Smart	-CLW 53	-CLW 115	-CLW 180	-CLW 240
方式		強制循環式			
内容積 L		56 L	112 L	180 L	245 L
ドアタイプ		ダブルドア (内側: ガラスドア + 外側: 鋼板ドア) / 観察窓 (オプション)			
温度制御範囲		室温 +5℃ ~ 100℃			
温度分解能		0.1℃			
温度変動幅 @37℃ [+/-℃]		0.2	0.2	0.2	0.3
器内温度分布 @37℃ [+/-℃]		0.7	0.8	0.8	0.8
制御方式		外部タッチパネル付きマイクロプロセッサ			
コントローラー		Smart			
内装材質		ステンレス			
外装材質		粉体塗装鋼板、または、ステンレススチール リネン仕上げ から選択			
棚板1枚あたりの最大積載重量		25kg			
最大積載可能重量		40kg	60kg	75kg	90kg
外寸法 (W×D×H) mm		590x620x710	660x710x850	660x820x1040	820x770x1140
内寸法 (W×D×H) mm		400x360x390	460x450x540	470x560x720	600x510x800
定格電力		450W	450W	650W	850W
重量		50kg	65kg	92kg	118kg
電源		AC115V 50-60Hz			
棚板枚数 (標準/最大)		2/5	2/7	3/9	3/10
安全装置		ドア開放アラーム、停電復帰後自動リセット、設定時間到達ブザー、漏電・過電流保護機能			

【標準構成品】

- ・ OSK 23ND130 ラボ インキュベーター
- ・ ステンレスワイヤー棚板 INOX: 2枚 (CLW 53/115)、3枚 (CLW 180/240)
- ・ 取扱説明書
- ・ 前面ロックドア用鍵: 2個
- ・ ゴムキャップ: 1個

【Smart コントローラー】



- ・ 4.3" カラータッチパネル
- ・ LANポート, USBポートを通じてのコミュニケーションとデータ転送
- ・ マルチセグメント時間・温度プログラム
- ・ 最大プログラム数: 5
- ・ 最大セグメント数 (1プログラムあたり): 6
- ・ 設定時間: 0d:00:00:00 ~ 9日23時間59分59秒
- ・ 最大255回またはエンドレスのループ機能
- ・ 調整可能なスタート・ディレイ機能
- ・ 調整可能なランプ
- ・ 各セグメントの最低、平均、最高温度の記録
- ・ 運転中の設定パラメーターと現在のパラメーターの概要
- ・ 温度または時間優先モードでの運転
- ・ 0~100%または10~100%のファン回転数制御 (庫内容量による) (ST/CHL/ZL/ILPを除く)
- ・ 温度センサー故障アラーム
- ・ ユーザーによる温度校正が可能
- ・ 停電時制御システム (復電後もプログラム継続)
- ・ 視覚および音によるアラーム
- ・ プログラムとデータ保存用の内部メモリー
- ・ ラテックス・グローブをはめても操作可能
- ・ イベント登録
- ・ 直接ダウンロードできるユーザーマニュアル
- ・ ラボデスクソフトウェアのライセンスを購入可能
- ・ アラームバー: 装置の状態を素早く視覚的に表示
- ・ プログラムパラメーターのクイック変更
- ・ クイックプログラム - メイン画面からプログラムを素早く起動
- ・ ミュート機能: 音声信号を一時的にオフ
- ・ 言語設定: 英語、ドイツ語、フランス語、スペイン語、イタリア語、ポルトガル語、チェコ語、ウクライナ語、ポーランド語

【オプション】

・観察窓

サイズ:

W260 x 260mm (CLW53)

W310 x 260mm (CLW115)

W200 x 400mm (CLW180/240)

・ステンレスワイヤー棚板 INOX

ステンレスワイヤー棚板 スライドセット付

・パンチング (穴あき) ステンレス棚板

パンチング (穴あき) ステンレス棚板 スライドセット付、

・強化ステンレスワイヤー棚板

強化ステンレスワイヤー棚板 スライドセット付

・ステンレスキューベット: 以下6サイズあり

(WxDxH) 530 x 325 x 65 mm, 容量: 9 L

(WxDxH) 265 x 325 x 65 mm, 容量: 4 l

(WxDxH) 265 x 162 x 65 mm, 容量: 1.7L

(WxDxH) 176 x 162 x 65 mm, 容量: 1 L

(WxDxH) 530 x 650 x 65 mm, 容量 19 L

(WxDxH) 354 x 325 x 65 mm, 容量: 6 L

・LabDesk ソフトウェア

Smart および Smart PRO の温度監視用ソフトウェア
ソフトウェア付メモリースティック、 dongle、長さ3mのLANケーブル
が含まれます。

注: Smart コントローラーにはdongleが必要です

・カリブレーション IQ, OQ, PQ クオリフィケーション

このオプションは、ユーザーが選択した温度で、チャンバー内の9点
(コーナー + 幾何学的中心) または棚上の5点 (コーナー + 幾何学的中
心) で実行される測定で構成されます。

IQ、OQ、PQ 資格も各チャンバーで利用可能です

・加熱保護 DIN3.1クラス

工場出荷前オプション

サンプル保護に特化した機能です。ユーザーは保護温度を設定でき、その
温度を超えるとプログラムがヒーターを遮断します。

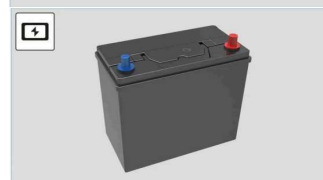
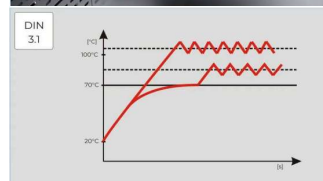
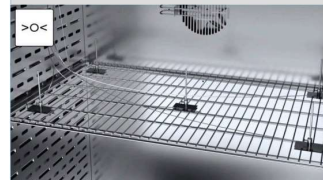
温度が設定限界値を下回ると、本体は自動的に運転を再開します。

・バッテリー・バックアップ

工場出荷前オプション

・乾燥アラーム・コンタクト

工場出荷前オプション



・径20mm非標準アクセスポート

工場出荷前オプション

・径30mm追加アクセスポート

工場出荷前オプション

・庫内のLEDライト:

工場出荷前オプション

室内照明は、ライトポイントが1つです。ユーザーは、前面パネルにあるEnterボタンで切り替えます。このオプションでは、昼/夜のシミュレーションは実行できません (FIT および FOT オプションを参照)。

・キャスター

・キャスター付きテーブル

・キャスター付きフレームベース

・重量物用 棚板、総積載量の強化

・HEPAフィルター: 庫内へのエアークリーンレットにつけます

・径60mm非標準アクセスポート: 工場出荷前オプション

・径100mm非標準アクセスポート: 工場出荷前オプション

