

OSK 23ND117 Smart PRO 冷蔵庫

【特徴】

- ・冷却システムを備え、0°C~+15°Cの安定した温度を提供可能
- ・ノンフロン冷媒 R1234ze を採用しています
- ・地球温暖化係数値(GWP:Global Warming Potential): 7 を実現
- ・EU 欧州連合の厳しい環境規制をクリア
- ・Smart PROコントローラー 7.0インチ、フルカラータッチパネル を搭載
- ・WIFI、LAN、USBポート を通じてのコミュニケーションとデータ転送
- ・外装の材質・仕上げが、粉体塗装鋼板、または、ステンレススチール ポリッシュ仕上げ から選択可
- ・本体背面に LANポート を、前面 ディスプレイモニター左横に USBポートを標準装備
- ・外部センサーが挿入できるアクセスポート(径30mm)を本体左側に標準装備
- ・安全規格 : CE認証品



OSK 23ND117-CHL2
粉体塗装鋼板

OSK 23ND117-CHL5
ステンレススチール ポリッシュ仕上げ

Smart PRO - プレビュー画面



- ・大型 (7インチ)、鮮明なフルカラータッチディスプレイ
- ・LAN、USBポート、WIFIを通じてのコミュニケーションとデータ転送
- ・最大ユーザー プログラム メモリー数: 10
- ・最大プログラム数: 40
- ・最大セグメント数 (1プログラムあたり): 100
- ・設定時間: 0d:00:00:00 ~ 9日23時間59分59秒
- ・マルチセグメント時間と温度プログラム
- ・表およびグラフ形式でのデータの概要
- ・視覚および音によるアラーム
- ・管理機能付き
- ・パスワードによるログイン
- ・測定データとプログラム用の内部メモリー
- ・ユーザー通知機能付きイベント登録
- ・ラボデスク・ソフトウェアとユーザーマニュアルを直接ダウンロード可能



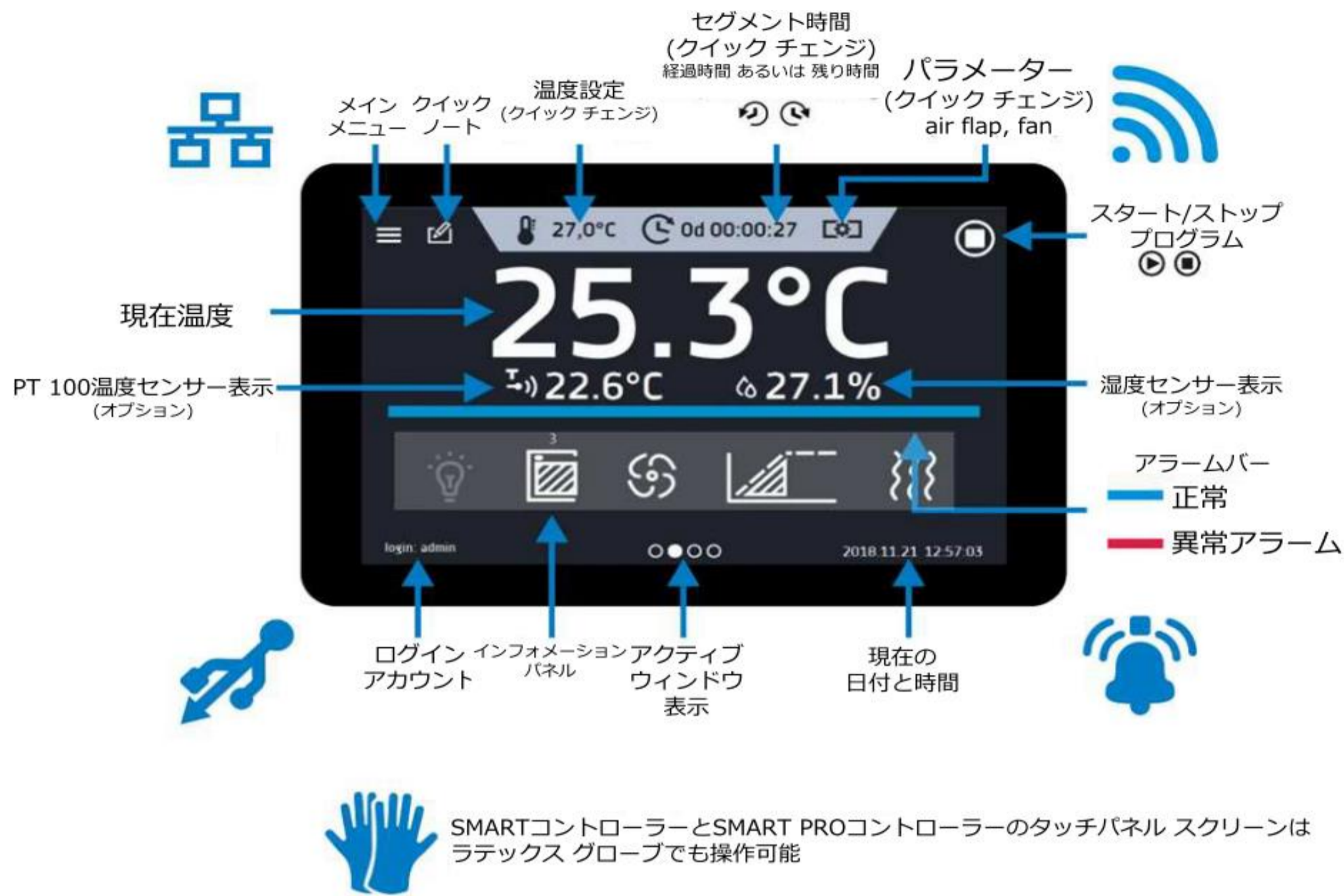
【仕様】

型番 OSK 23ND117 Smart	-CHL1	-CHL 2	-CHL 3	-CHL 4	-CHL 5	-CHL 6
方式	強制循環式					
内容積 L	70	150	200	250	300	400
有効内容積 L	55	122	163	203	243	324
前面ドア	鋼板ドア (標準) / ガラスドア (オプション) あるいは 内部ガラスドア付ダブルガラスドア(オプション)					
温度制御範囲	0°C ~ +15°C					
温度分解能	0.1°C					
器内温度分布 @4°C[+/-°C]	0.4°C				0.6°C	
温度変動幅(制御精度) @4°C [+/-°C]	0.7°C		0.8°C		0.9°C	
制御方式	外部タッチパネル付きマイクロプロセッサー					
コントローラー	Smart					
内装材質	Comfort	ステンレススチール				
	Comfort S	ステンレススチール				
	Premium	耐酸性ステンレススチール				
	Premium S	耐酸性ステンレススチール				
外装材質	Comfort	粉体塗装鋼板				
	Comfort S	ステンレススチール ポリッシュ仕上げ				
	Premium	粉体塗装鋼板				
	Premium S	ステンレススチール ポリッシュ仕上げ				
棚板1枚あたりの最大積載重量	10kg					
最大積載可能重量	20kg	30kg	40kg	50kg	60kg	
定格電力	250W				350W	
重量	37kg	54kg	61kg	69kg	75kg	90kg
電源	AC115V 50-60Hz					
棚板枚数 (標準/最大)	2/2	3/4		4/6	4/7	4/10
冷媒	R1234ze / GWP=1					
ドア枚数	1					
安全装置	ドア開放アラーム、停電復帰後自動リセット、設定時間到達ブザー、漏電・過電流保護機能					

【標準構成品】

- ・OSK 23ND117 冷蔵庫
- ・ステンレスワイヤー棚板 INOX: 2枚 (CHL 1)、3枚 (CHL 2/3)、4枚 (CHL 4/5/6)
- ・底面棚板: 1枚 (CHL 2/3/4/5/6)
- ・前面ロックドア用鍵: 2個
- ・LabDesk ソフトウェア (内部メモリーに搭載)
- ・LANケーブル
- ・ゴムキャップ: 1個
- ・取扱説明書

【Smart PRO コントローラー】

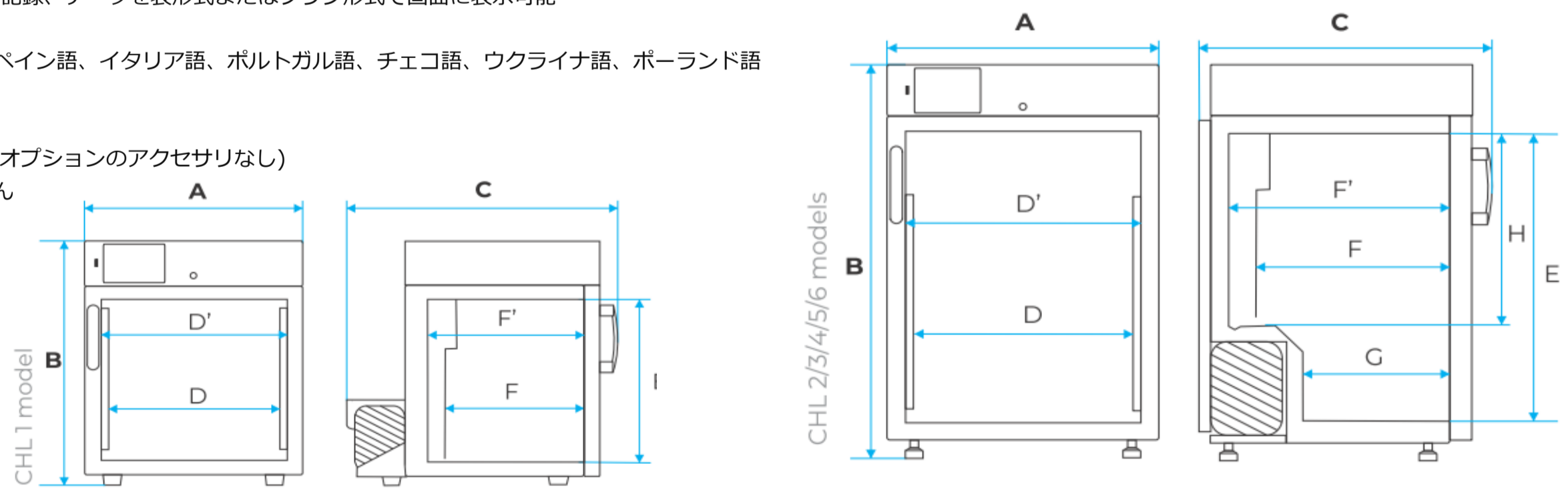


SMARTコントローラーとSMART PROコントローラーのスクリーンは、光強度に関わらず、どの角度からも見ることが可能

- ・大型 (7インチ)、鮮明なフルカラータッチディスプレイ
 - ・LAN、USBポート、WiFiを通じてのコミュニケーションとデータ転送
 - ・最大ユーザー プログラム メモリー数: 10
 - ・最大プログラム数: 40
 - ・最大セグメント数 (1プログラムあたり): 100
 - ・設定時間: 0d:00:00:00 ~ 9日23時間59分59秒
 - ・マルチセグメント時間・温度プログラム
 - ・最大255回またはエンドレスのループ機能
 - ・調整可能なスタート・ディレイ機能
 - ・調整可能なランプ
 - ・設定温度に達するまでの時間設定
 - ・各セグメントの最低温度、平均温度、最高温度を記録可能
 - ・温度または時間優先モードでの運転
 - ・0~100%または10%~100%のファン回転数制御 (庫内容量による)、ST/CHL/ZLは50~100% (ILPを除く)
 - ・温度センサー故障アラーム
 - ・ユーザーによる温度校正が可能
 - ・停電時制御システム (復電後もプログラム継続)
 - ・表とグラフによるデータ概要
 - ・視覚および音によるアラーム
 - ・管理機能付き
 - ・パスワードによるログイン
 - ・測定データとプログラム用の内部メモリー
 - ・ラテックス・グローブをはめても操作可能
 - ・ユーザー通知機能付きイベント登録
 - ・ラボデスク・ソフトウェアとユーザーマニュアルを直接ダウンロード可能
 - ・アラームバー - 装置の状態を素早く視覚的に表示
 - ・クイックノート - Smart PROコントローラーのメモリーに50文字のメッセージを保存可能
 - ・パラメータのクイック変更: 温度、湿度、時間、エアフラップ、ファン
- 【GLPサポート機能】
- ・権限とパスワードを割り当てたユーザーアカウントを作成可能
 - ・40のユーザープログラム・メモリー
 - ・データ登録 - 各ユーザーに10,000件のデータ記録、データを表形式またはグラフ形式で画面に表示可能
 - ・USBポートからの直接データダウンロード
 - ・言語設定: 英語、ドイツ語、フランス語、スペイン語、イタリア語、ポルトガル語、チェコ語、ウクライナ語、ポーランド語

【内外寸法】

- ・すべての寸法は標準単位を参照しています (オプションのアクセサリなし)
- ・奥行には50mmの電源ケーブルは含まれません
- ・幅には20mmのゴム栓は含まれません
- ・両開きドアのユニットは奥行きが狭い
- ・25mmピッチで棚板の位置を変更可能



		CHL1	CHL2	CHL3	CHL4	CHL5	CHL6
外寸法mm	A 幅	550	600	600	600	600	600
	B 高さ	660	900	1100	1300	1500	1900
	C 奥行	680	650	650	650	650	650
内寸法 mm	D 幅	430	480	480	480	480	480
	D' 幅	470	520	520	520	520	520
	E 高さ	430	660	860	1060	1260	1660
	F 奥行	300	420	420	420	420	420
	F' 奥行	360	480	480	480	480	480
	G 奥行	-	320	320	320	320	320
	H 高さ	-	440	640	840	1040	1440
	I 高さ	-	-	-	-	-	-

【オプション】

・内部ガラスドア



・外部ガラスドア



・ステンレスワイヤー棚板 INOX

ステンレスワイヤー棚板 スライドセット付



・パンチング (穴あき) ステンレス棚板

パンチング (穴あき) ステンレス棚板 スライドセット付、



・強化ステンレスワイヤー棚板

強化ステンレスワイヤー棚板 スライドセット付



・ステンレスキューベット: 以下6サイズあり

(WxDxH) 530 x 325 x 65 mm, 容量: 9 L

(WxDxH) 265 x 325 x 65 mm, 容量: 4 l

(WxDxH) 265 x 162 x 65 mm, 容量: 1.7L

(WxDxH) 176 x 162 x 65 mm, 容量: 1 L

(WxDxH) 530 x 650 x 65 mm, 容量 19 L

(WxDxH) 354 x 325 x 65 mm, 容量: 6 L



・粉体塗装スライド付きアルミ引き出し

アルミニウム製

深さ6cm

引き出し式粉体塗装スライド付き



・ステンレス製引き出し、スライド付き

深さ6cm

各セクションに縦2室+横2室付き



・ステンレス製引き出し、ステンレス製スライド付き

深さ6cm

各セクションに縦2室+横2室付き



・キャスター

ZLN-T 300、ST/CHL 1200、1450、CL/IL/SL/SR 750、1000、IL 400、KKシリーズに標準装備

すべての製品シリーズで利用可能

工場出荷前オプション



・キャスター付きテーブル

モデル ST/CHL 1-3; ZLN 85, CL/SL 15, 32; CL/IL/SL/SR 53-240用

キャスター付き

ご要望に応じて、サイズの種類が豊富



・キャスター付きフレーム台

モデルST/CHL 1, 2, 3; ZLN 85, CL/SL 15, 32; CL/IL/SL/SR 53, 115, 240用

高さ寸法はカスタマイズ可能



・自動霜取り機能

FOTおよびFIT機能付き

モノブロック付き

ST/CHL/ILシリーズ用

工場出荷前オプション

庫内の温度が安定 (注意: ドアを開けるとかなり高い温度上昇が起こります)

初期設定 - 2時間ごとに2分間の霜取り、庫内温度を一時的に約3℃上昇

除霜パラメーターは、試験タイプ (湿式/乾式)、ドア開放頻度など、用途に応じてユーザーが変更可能



・内蔵ソケット

ST/CHL/ILWレンジで利用可能

ILWの場合、最高温度は+70℃に下がり

工場出荷時オプション

ラボ用加振器などの追加機器をチャンバー内に接続可能

最大ソケットピーク負荷200W

・LabDesk ソフトウェア

Smart および Smart PRO の温度監視用ソフトウェア

ソフトウェア付メモリスティック、dongle、長さ3mのLANケーブルが含まれます。

注: Smart コントローラーにはdongleが必要です

・校正およびIQ、OQ、PQ認定

すべての製品レンジで利用可能

工場出荷時オプション

チャンバーの9点（コーナー+幾何学的中心）/ 棚の5点（コーナー+幾何学的中心）で、ユーザーが

選択した温度で測定を行う

・ディスプレイ用バッテリー・バックアップ

工場出荷前オプション

・非標準アクセスポート 20 mm

ZLおよびZLN-UTシリーズの標準機能です

SL SIMPLE、CALDERA以外のすべての製品シリーズで取付可能

工場出荷前オプション

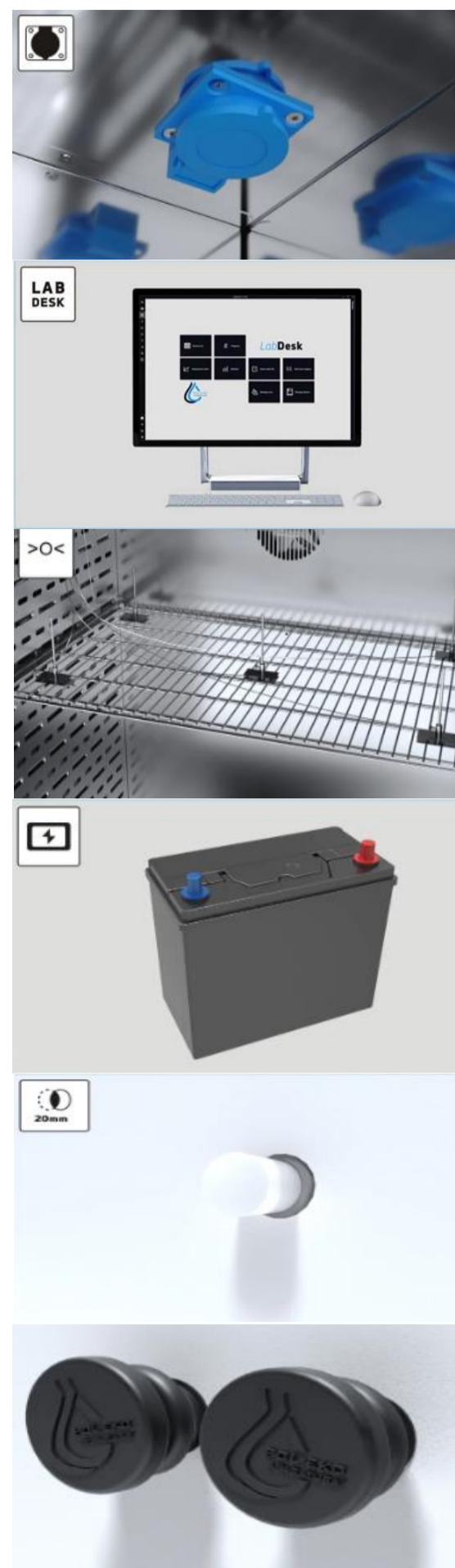
コルクはセットに含まれません

・非標準アクセスポート 30 mm、60 mm、100 mm

ZL、ZLN-UT、SL SIMPLE、CALDERA以外のすべての製品レンジで取付可能

工場出荷前オプション

・LANケーブル



OSK オガワ精機株式会社

〒169-0072 東京都新宿区大久保2-2-9
TEL : 03-3200-0234, FAX : 03-3200-0373
Email : osk.domestic2@dune.ocn.ne.jp
Ver. 1.1 2024/5/8