

OSK 23ND116 Smart 大型冷蔵庫

【特徴】

- ・地球環境に配慮したノンフロン・低GWP冷媒へ! 地球温暖化防止に貢献
- ・冷却システムを備え、0°C~+15°Cの安定した温度を提供可能
- ・ノンフロン冷媒 R290 を採用しています
- ・地球温暖化係数値(GWP:Global Warming Potential): 3 を実現
- ・EU 欧州連合の厳しい環境規制をクリア
- ・Smart コントローラー 4.3インチ、フルカラータッチパネルを搭載
- ・外装の材質・仕上げが、粉体塗装鋼板、または、ステンレススチール ポリッシュ仕上げ から選択可
- ・本体背面に LANポート を、前面 ディスプレイモニター左横に USBポートを標準装備
- ・外部センサーが挿入できるアクセスポート(径30mm)を本体左側面に標準装備
- ・安全規格 : CE認証品



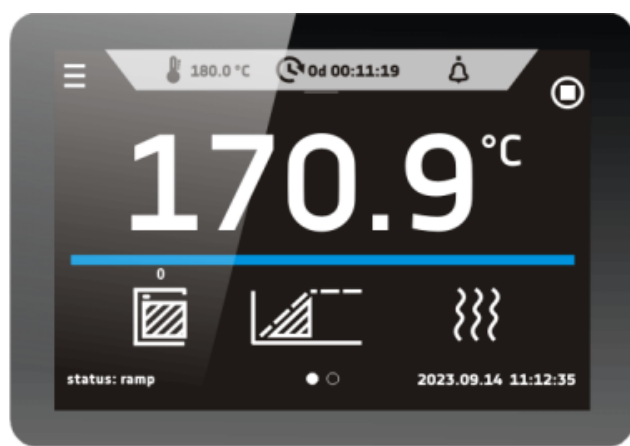
OSK 23ND115-CHL500  
粉体塗装鋼板



OSK 23ND115-CHL1450  
ステンレススチール ポリッシュ仕上げ



Smart - プレビュー画面



- ・4.3インチ、フルカラータッチパネル
- ・マルチセグメント時間・温度プログラム
- ・最大プログラム数: 5
- ・最大セグメント数 (1プログラムあたり): 6
- ・設定時間: 0d:00:00:00 ~ 9日23時間59分59秒
- ・ビジュアルおよびサウンドアラーム
- ・プログラムおよびデータ保存用内部メモリー
- ・イベント登録
- ・ユーザーマニュアルの直接ダウンロード
- ・プログラムパラメーターのクイック変更
- ・アラームバー
- ・ラテックス・グローブをはめても操作可能

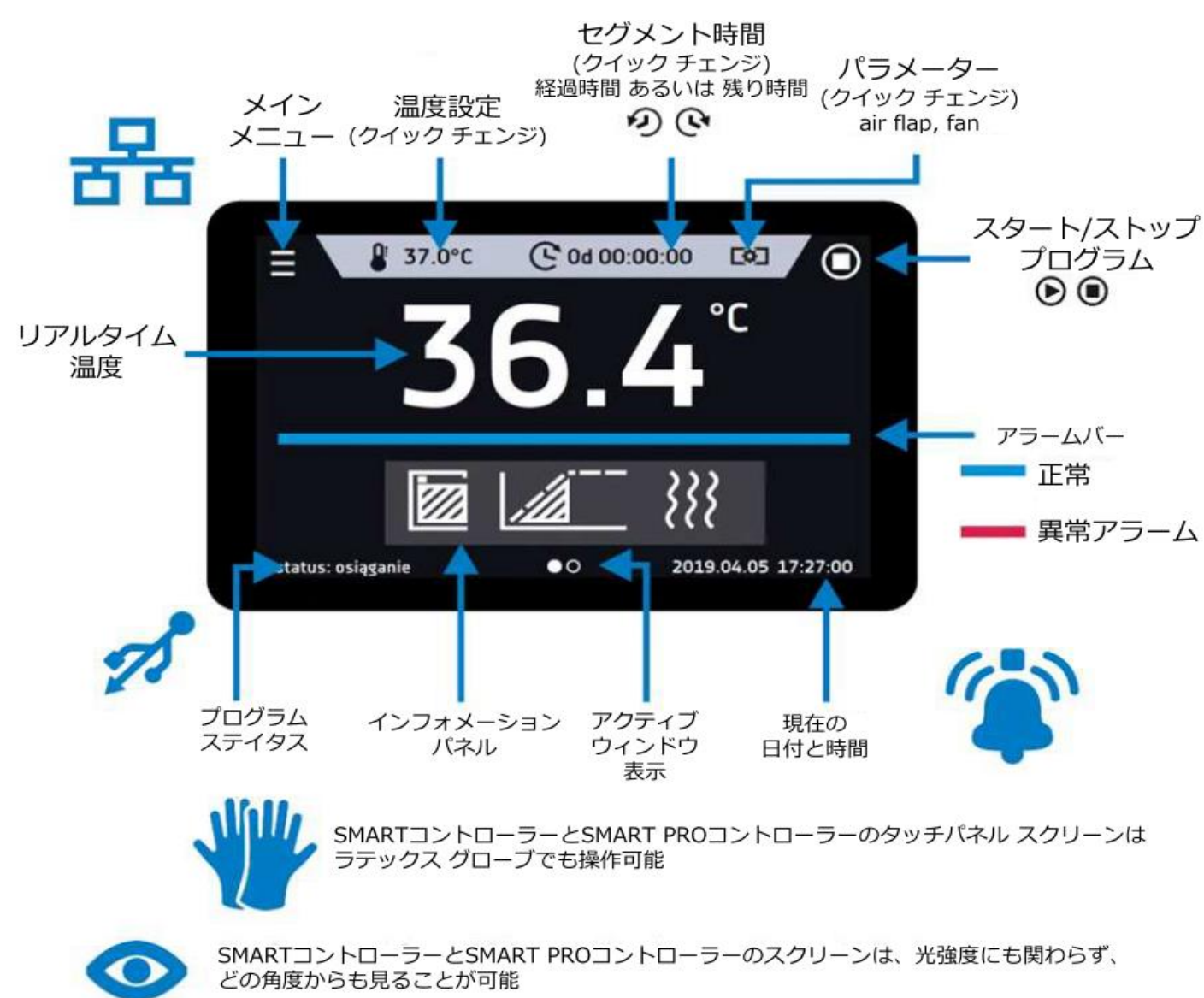
【仕様】

型番 OSK 23ND116 Smart	-CHL500	-CHL700	-CHL1200	-CHL1450
方式	強制循環式			
内容積 L	500	625	1365	1540
有効内容積 L	469	611	1355	1525
前面ドア	鋼板ドア (標準) / ガラスドア (オプション) あるいは 内部ガラスドア付ダブルガラスドア(オプション)			
温度制御範囲	0°C ~ +15°C			
温度分解能	0.1°C			
器内温度分布 @4°C[+/-°C]	0.6	0.8	1.0	1.0
温度変動幅(制御精度) @4°C [+/-°C]	1.0	1.0	1.2	1.2
制御方式	外部タッチパネル付きマイクロプロセッサー			
コントローラー	Smart			
内装材質	Comfort	ステンレススチール		
	Comfort S	ステンレススチール		
	Premium	耐酸性ステンレススチール		
	Premium S	耐酸性ステンレススチール		
外装材質	Comfort	粉体塗装鋼板		
	Comfort S	ステンレススチール ポリッシュ仕上げ		
	Premium	粉体塗装鋼板		
	Premium S	ステンレススチール ポリッシュ仕上げ		
棚板1枚あたりの最大積載重量	20kg	30kg		
最大積載可能重量	100kg	150kg	300kg	
定格電力	650W		950W	
重量	105kg	121kg	185kg	200kg
電源	AC230V 50-60Hz			
棚板枚数 (標準/最大)	3/11		2x3/11	
冷媒	R290 / GWP=3			
ドア枚数	1		2	
安全装置	ドア開放アラーム、停電復帰後自動リセット、設定時間到達ブザー、漏電・過電流保護機能			

【標準構成】

- ・OSK 23ND116 大型冷蔵庫
- ・ステンレスワイヤー棚板 INOX: 3枚 (CHL 500/700)、6 (2x3)枚 (ST 1200/1450)
- ・前面ロックドア用鍵: 2個 (ST 500/700)、4個 (CHL 1200/1450)
- ・ゴムキャップ: 1個
- ・キャスター: 4個 (CHL 1200/1450)
- ・キャスター調整用レンチ (13mm): 1個 (CHL 1200/1450)
- ・取扱説明書

【Smart コントローラー】

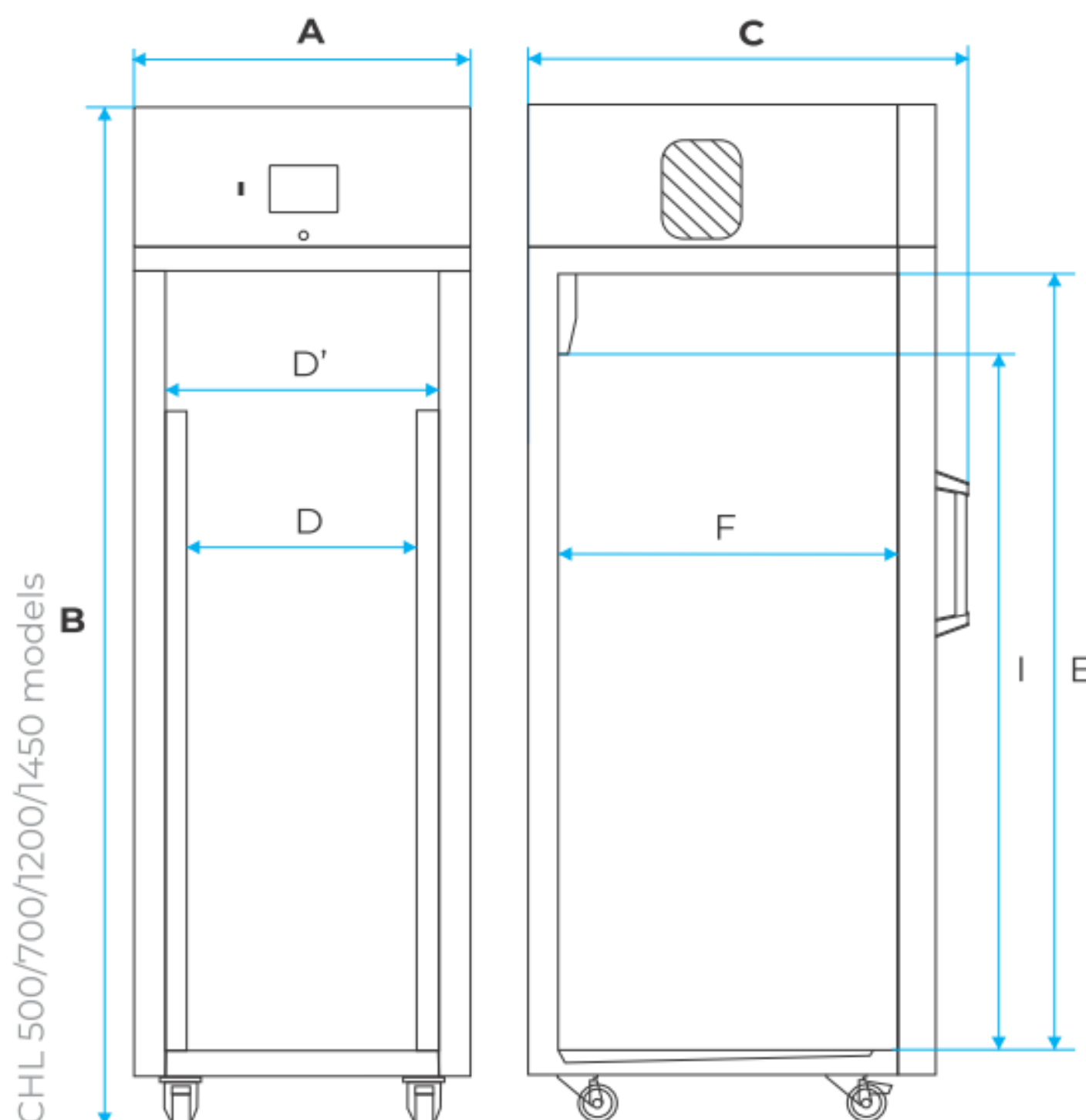


- ・ 4.3" カラータッチパネル
- ・ LANポート, USBポートを通じてのコミュニケーションとデータ転送
- ・ マルチセグメント時間・温度プログラム
- ・ 最大プログラム数: 5
- ・ 最大セグメント数 (1プログラムあたり): 6
- ・ 設定時間: 0d:00:00:00 ~ 9日23時間59分59秒
- ・ 最大255回またはエンドレスのループ機能
- ・ 調整可能なスタート・ディレイ機能
- ・ 調整可能なランプ
- ・ 各セグメントの最低、平均、最高温度の記録
- ・ 運転中の設定パラメーターと現在のパラメーターの概要
- ・ 温度または時間優先モードでの運転
- ・ 0~100%または10~100%のファン回転数制御 (庫内容量による) (ST/CHL/ZL/ILPを除く)
- ・ 言語設定: 英語、ドイツ語、フランス語、スペイン語、イタリア語、ポルトガル語、チェコ語、ウクライナ語、ポーランド語
- ・ 温度センサー故障アラーム
- ・ ユーザーによる温度校正が可能
- ・ 停電時制御システム (復電後もプログラム継続)
- ・ 視覚および音によるアラーム
- ・ プログラムとデータ保存用の内部メモリー
- ・ ラテックス・グローブをはめても操作可能
- ・ イベント登録
- ・ 直接ダウンロードできるユーザーマニュアル
- ・ ラボデスクソフトウェアのライセンスを購入可能
- ・ アラームバー: 装置の状態を素早く視覚的に表示
- ・ プログラムパラメーターのクイック変更
- ・ クイックプログラム - メイン画面からプログラムを素早く起動
- ・ ミュート機能: 音声信号を一時的にオフ

【内外寸法】

		-CHL500	-CHL700	-CHL1200	-CHL1450
外寸法 (W×D×H) mm	A: W 幅	640	710	1460	1440
	B: H 高さ	1990	1990	1990	1940
	C: D 奥行	880	960	960	1060
内寸法 (W×D×H) mm	D: D 奥行	480	540	1270	1270
	D': D 奥行	510	600	1340	1340
	E: H 高さ	1510	1510	1510	1460
	F: D 奥行	610	680	680	780
	I: I 高さ	1380	1380	1380	1380

- ・ すべての寸法は標準単位を参照しています (オプションのアクセサリなし)
- ・ 奥行には50mmの電源ケーブルは含まれません
- ・ 幅には20mmのゴム栓は含まれません
- ・ 56mmピッチで棚板の位置を変更可能



【オプション】

・内部ガラスドア



・外部ガラスドア



・ステンレスワイヤー棚板 INOX

ステンレスワイヤー棚板 スライドセット付



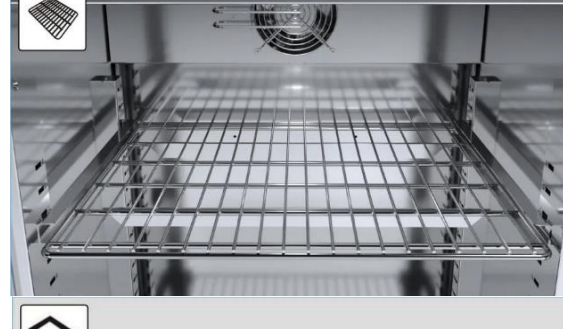
・パンチング (穴あき) ステンレス棚板

パンチング (穴あき) ステンレス棚板 スライドセット付、



・強化ステンレスワイヤー棚板

強化ステンレスワイヤー棚板 スライドセット付



・ステンレスキューベット: 以下6サイズあり

(WxDxH) 530 x 325 x 65 mm, 容量: 9 L

(WxDxH) 265 x 325 x 65 mm, 容量: 4 l

(WxDxH) 265 x 162 x 65 mm, 容量: 1.7L

(WxDxH) 176 x 162 x 65 mm, 容量: 1 L

(WxDxH) 530 x 650 x 65 mm, 容量 19 L

(WxDxH) 354 x 325 x 65 mm, 容量: 6 L

・粉体塗装スライド付きアルミ製引き出し

アルミニウム製

深さ6cm

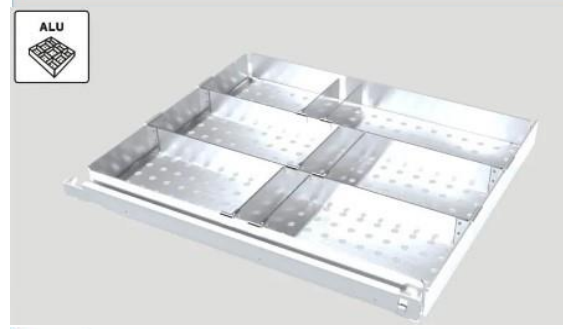
引き出し式粉体塗装スライド付き



・ステンレス製引き出し、スライド付き

深さ6cm

各セクションに縦2室+横2室付き



・ステンレス製引き出し、ステンレス製スライド付き

深さ6cm

各セクションに縦2室+横2室付き



・キャスター

ZLN-T 300、ST/CHL 1200、1450、CL/IL/SL/SR 750、1000、IL 400、KKシリーズに標準装備

すべての製品シリーズで利用可能

工場出荷前オプション



・キャスター付きテーブル

モデル ST/CHL 1-3; ZLN 85, CL/SL 15, 32; CL/IL/SL/SR 53-240用

キャスター付き

ご要望に応じて、サイズの種類が豊富



・キャスター付きフレーム台

モデルST/CHL 1, 2, 3; ZLN 85, CL/SL 15, 32; CL/IL/SL/SR 53, 115, 240用

高さ寸法はカスタマイズ可能



#### ・自動霜取り機能

FOTおよびFIT機能付き

モノブロック付き

ST/CHL/ILシリーズ用

工場出荷前オプション

庫内の温度が安定（注意：ドアを開けるとかなり高い温度上昇が起こります）

初期設定 - 2時間ごとに2分間の霜取り、庫内温度を一時的に約3℃上昇

除霜パラメーターは、試験タイプ（湿式/乾式）、ドア開放頻度など、用途に応じてユーザーが変更可能

#### ・内蔵ソケット

ST/CHL/ILWレンジで利用可能

ILWの場合、最高温度は+70℃に下がり

工場出荷時オプション

ラボ用加振器などの追加機器をチャンバー内に接続可能

最大ソケットピーク負荷200W

#### ・LabDesk ソフトウェア

Smart および Smart PRO の温度監視用ソフトウェア

ソフトウェア付メモリースティック、 dongle、長さ3mのLANケーブルが含まれます。

注: Smart コントローラーには dongle が必要です

#### ・校正およびIQ、OQ、PQ認定

すべての製品レンジで利用可能

工場出荷時オプション

チャンバーの9点（コーナー+幾何学的中心）/ 棚の5点（コーナー+幾何学的中心）で、ユーザーが選択した温度で測定を行う

#### ・ディスプレイ用バッテリー・バックアップ

工場出荷前オプション

#### ・非標準アクセスポート 20 mm

ZLおよびZLN-UTシリーズの標準機能です

SL SIMPLE、CALDERA以外のすべての製品シリーズで取付可能

工場出荷前オプション

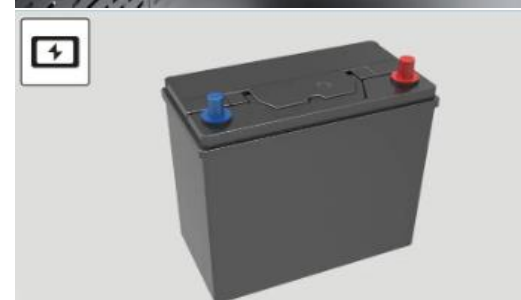
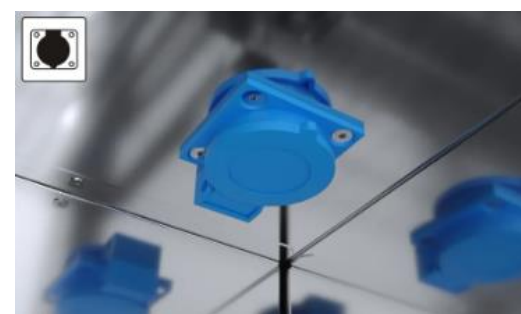
コルクはセットに含まれません

#### ・非標準アクセスポート 30 mm、60 mm、100 mm

ZL、ZLN-UT、SL SIMPLE、CALDERA以外のすべての製品レンジで取付可能

工場出荷前オプション

#### ・LANケーブル



**OSK** オガワ精機株式会社

〒169-0072 東京都新宿区大久保2-2-9  
TEL : 03-3200-0234, FAX : 03-3200-0373  
Email : osk.domestic2@dune.ocn.ne.jp  
Ver. 1.1 2024/5/8